



Innovation  
that excites

NISSAN  
LEAF

Zero Emission™



[Extérieur](#) | [Intérieur](#) | [Technologie et Performance](#) | [Accessoires](#)

[Imprimer](#) | [Sortir](#)



# Nissan LEAF SIMPLY AMAZING\*

Avec sa nouvelle génération, la nouvelle Nissan LEAF va encore plus loin. Plus qu'une voiture électrique, elle vous fait découvrir dès aujourd'hui à quel point la vie sera facile demain. Des milliers de conducteurs l'ont déjà adopté, pourquoi pas vous ?



\*Tout simplement exaltante

[Extérieur](#) | [Intérieur](#) | [Technologie et Performance](#) | [Accessoires](#)

[Page 1](#) | [Page 2](#)

[Imprimer](#) | [Sortir](#)





## Où vous voulez.

Roulez responsable en Zero Emission\*. La Nissan LEAF vous donne accès aux zones de circulation restreintes, même en cas de pics de pollution.

## Toujours plus loin.

Avec 270 km d'autonomie en cycle mixte\*\* et le plus grand réseau de recharge rapide, le monde n'a jamais été aussi petit.

## Tous ensemble.

5 vraies places et un coffre de 435 litres pour transporter toute la famille avec style.

\* Zéro émission de CO<sub>2</sub> à l'utilisation, hors pièces d'usure.

\*\* Nouveau cycle d'homologation WLTP. Jusqu'à 270 km en cycle mixte et 389 km en cycle urbain.



**L'UNION FAIT LA FORCE.**

Accédez dès aujourd'hui à la conduite de demain avec la technologie Nissan ProPILOT.

**SENSATION INÉDITE.**

Laissez votre instinct prendre le pas et découvrez la fluidité de conduite de la technologie e-Pedal.

**DÉCOLLAGE IMMÉDIAT.**

Avec 150ch, découvrez la réactivité sans égal du moteur 100% électrique de votre Nissan LEAF.

**SIXIÈME SENS.**

Maîtrisez votre environnement avec le système d'alerte anticollision arrière intelligent, la surveillance des angles morts et le système Nissan AVM - Vision intelligente à 360°.

**TOUJOURS CONNECTÉ.**

Votre smartphone fait partie de votre quotidien ? Le système NissanConnect vous permet d'y rester connecté grâce à Apple CarPlay et Android Auto.

## Une expérience pour tous les sens.

La technologie est votre alliée pour découvrir une toute nouvelle façon de conduire.

Avec Nissan Intelligent Mobility, vous êtes plus connecté que jamais à votre Nissan LEAF. De la conception à la conduite, tout a été pensé pour vous apporter un maximum de confiance en toutes circonstances.



# Réaction au pied levé.

Imaginez une toute nouvelle façon de conduire. La technologie e-Pedal vous permet d'accélérer, décélérer et même vous arrêter complètement à l'aide de la seule pédale d'accélérateur.\* Une fois à l'arrêt, la Nissan LEAF s'immobilise automatiquement même en pente. Une révolution fluide et intuitive dans votre conduite au quotidien.

NISSAN INTELLIGENT MOBILITY



**e-Pedal.\*** Lorsque vous relâchez complètement la pédale d'accélérateur, la Nissan LEAF combine le freinage régénératif et hydraulique afin de s'arrêter avec souplesse et fluidité.

En fonction des conditions de circulation, vous pouvez activer la technologie e-Pedal par la simple pression d'un bouton sur la console centrale. Bien entendu, la pédale de frein reste fonctionnelle en cas de besoin.

\* Dispositifs d'assistance non entièrement autonomes. Surveillez la zone de manœuvre et conservez la maîtrise du véhicule.



# Nissan ProPILOT En route vers le futur.

NISSAN INTELLIGENT MOBILITY



CONTRÔLE LE TRAFIC ENVIRONNANT.

MAINTIEN UNE DISTANCE AVEC LE VÉHICULE QUI VOUS PRÉCÈDE.

RALENTIT JUSQU'À L'ARRÊT COMPLET.

**NISSAN ProPILOT\*** vous assiste pour une conduite plus apaisée sur voies rapides. Lorsqu'il est actif, votre Nissan LEAF est maintenue dans sa voie de circulation et conserve une distance prédéfinie avec le véhicule qui vous précède. Votre Nissan LEAF adapte alors sa vitesse, notamment dans les embouteillages. Selon les conditions de circulation, elle peut même s'arrêter et repartir seule.

\* ProPILOT est une technologie avancée d'assistance à la conduite, disponible selon version, qui ne peut empêcher les collisions. Le conducteur doit surveiller la zone de manœuvre, maintenir les mains sur le volant et utiliser ProPILOT uniquement sur voies rapides avec séparateur central. Il lui incombe de rester vigilant, de conduire en toute sécurité et de conserver la maîtrise du véhicule en toutes circonstances.





# Quand conduire devient un travail d'équipe.

Le système de freinage d'urgence intelligent avec reconnaissance des piétons est toujours prêt à actionner la puissance de freinage maximum en cas d'urgence. Ce n'est qu'une des nombreuses technologies de la Nissan LEAF qui peut vous sortir d'un mauvais pas. Première voiture évaluée par Euro NCAP selon les critères 2018, la Nissan LEAF s'est vue décernée les fameuses 5 étoiles.

Détendez-vous: les technologies Nissan Intelligent Mobility\* couvrent vos arrières.



**ProPILOT.\***  
Maintient une distance prédéfinie avec le véhicule qui vous précède, ralentit jusqu'à l'arrêt complet, repart seul et maintient votre LEAF au centre de votre file sur voie rapide.



**ProPILOT Park.\***  
Sans les mains et sans les pieds, la technologie ProPILOT Park vous permet de stationner la Nissan LEAF par la pression d'un simple bouton. Détendez-vous et profitez du spectacle.



**RÉGULATEUR DE VITESSE INTELLIGENT.**  
Garde une distance de sécurité prédéfinie avec le véhicule qui vous précède sur voie rapide en adaptant votre vitesse en continu.



**PRÉVENTION DE FRANCHISSEMENT DE LIGNE INTELLIGENT.**  
Restez dans le droit chemin : cette technologie vous ramène vers le centre de votre voie si elle détecte une dérive involontaire.



**FEUX DE ROUTE INTELLIGENTS.**  
Cette technologie gère automatiquement le passage des feux de croisement aux pleins phares afin de ne pas éblouir les autres usagers de la route.

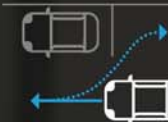


**SURVEILLANCE DES ANGLES MORTS.**  
Changez de voie en toute confiance grâce à des alertes visuelles et sonores lorsqu'un véhicule se trouve dans votre angle mort.

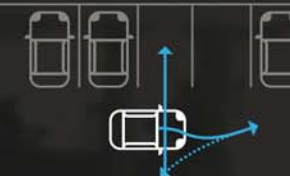
\* Dispositifs d'assistance non entièrement autonomes, disponibles selon version. Surveillez la zone de manœuvre et conservez la maîtrise du véhicule.



**En créneau.** Vous avez trouvé une place? Avancez légèrement, maintenez le bouton ProPILOT Park\* et admirez la facilité avec laquelle la Nissan LEAF se gare.



**En bataille.** Même combat! Arrêtez-vous devant la place de votre choix et laissez faire la technologie ProPILOT Park.\*



## Détendez-vous et profitez du spectacle.

Avec la technologie **ProPILOT Park**\*, stationner n'a jamais été aussi facile. En créneau ou en bataille, repérez une place de stationnement, sélectionnez-la sur l'écran, maintenez le bouton ProPILOT Park,\* et laissez la Nissan LEAF s'occuper de tout le reste.

\* Dispositifs d'assistance non entièrement autonomes. Surveillez la zone de manœuvre et conservez la maîtrise du véhicule.

\* Dispositifs d'assistance non entièrement autonomes. Surveillez la zone de manœuvre et conservez la maîtrise du véhicule.





Ayez un œil partout  
grâce à la vision 360°.

NISSAN INTELLIGENT MOBILITY



**AVM - VISION INTELLIGENTE A 360°.** Grâce à ses 4 caméras, cette technologie offre une vision panoramique à 360° de votre Nissan LEAF. Vous pouvez zoomer sur l'avant, l'arrière et même sur le trottoir afin de vous glisser dans les places les plus étroites.



CAMÉRA DE RECUL  
ET VUE 360°.

CAMÉRA AVANT ET VUE 360°.

AVANT OU ARRIÈRE ET  
VUE TROTTOIR.





## Offrez-vous un sixième sens.

**ASSUREZ VOS ARRIÈRES.** Votre Nissan LEAF vous avertit de cette voiture qui s'approche sans que vous puissiez la voir ou de cet enfant qui traverse derrière vous pendant une manœuvre. Que vous soyez en train de stationner dans un parking ou de changer de voie sur autoroute, les technologies Nissan Intelligent Mobility vous offrent un niveau de confiance sans précédent.



**LA DÉTECTION D'OBJETS EN MOUVEMENT** utilise les 4 caméras afin de vous prévenir si un objet s'approche de votre Nissan LEAF pendant une manœuvre.



**SYSTÈME D'ALERTE ANTICOLLISION ARRIÈRE INTELLIGENT.** Idéal lorsque vous sortez d'une place de stationnement en marche arrière, cette technologie vous alerte d'un véhicule en approche.



# Couper le souffle et fendre l'air.

BECQUET  
AÉRODYNAMIQUE

COEFFICIENT DE  
PÉNÉTRATION DANS  
L'AIR (Cx) 0,28

EXTRACTEUR  
D'AIR

SOUBASSEMENT  
PLAT

Ses lignes sculptent l'air pour aller plus loin. Le design de la Nissan LEAF fait de l'air son principal allié. Il réduit considérablement les bruits d'air et optimise ses performances aérodynamiques.



# Rejoignez le courant.

**L'AVENIR EST À LA SIMPLICITÉ.** La mobilité 100% électrique a plus à offrir que vous ne le pensez. Sans moteur thermique, vous n'avez plus besoin de passer à la pompe. C'est une évidence à laquelle s'ajoutent bien d'autres avantages. La simplicité du moteur électrique signifie moins d'entretien donc plus d'économies. Et si vous en profitez pour vous faire plaisir?



**DITES ADIEU AU MOTEUR THERMIQUE.**

Avec un moteur 100% électrique, les entretiens sont plus simples et moins coûteux.



**DITES ADIEU AUX VIDANGES.**

Plus de moteur thermique et vous n'avez plus de vidange à faire. Plus de boîte de vitesse, de bougies, de courroies... Moins de dépenses, plus de temps libre.



**DITES ADIEU AUX STATIONS SERVICES.**

Découvrez le plaisir de faire le plein chez soi. Vous pouvez désormais démarrer votre journée à 100%.



**REJOIGNEZ LA RÉVOLUTION ÉLECTRIQUE.**

Depuis 2010, la Nissan LEAF est la voiture 100% électrique la plus vendue au monde et sa batterie affiche des taux record de fiabilité. Le meilleur de la technologie concentré dans une batterie dont la capacité est garantie 8 ans ou 160 000 km\*.

\*Au premier des deux termes échus à 9 barres sur 12.



Saviez-vous qu'il y avait plus de bornes de recharge pour véhicules électriques que de stations-services en France ? Faire le plein n'a jamais été aussi simple : vous pouvez recharger chez vous, sur votre lieu de travail, ou même sur le premier réseau de recharge rapide déployé par Nissan et ses partenaires en France.



#### RECHARGE À DOMICILE.



UNE SIMPLE PRISE DOMESTIQUE SUFFIT :  
RECHARGE À 100% EN 21H30 ENVIRON.  
BESOIN DE RECHARGER PLUS VITE ?

**RECHARGE À 100% EN 7H30 ENVIRON  
SUR UNE BORNE DE RECHARGE OU WALLBOX 7KW.**

# Se recharger n'aura jamais été aussi facile.



#### RECHARGE RAPIDE.



LA NISSAN LEAF EST ÉQUIPÉE DE SÉRIE D'UN  
CONNECTEUR CHADEMO POUR BORNES DE  
RECHARGE RAPIDE QUI PERMET D'ALLER ENCORE  
PLUS LOIN : **RECHARGE DE 20% À 80% EN  
60 MINUTES ENVIRON\***.

\* Recharge rapide : données pour une batterie 40 kWh. Le temps de recharge est fonction de plusieurs facteurs, incluant le type et la puissance de la borne de recharge, la température extérieure au point de charge et la température de la batterie. Le temps de recharge rapide indiqué nécessite l'utilisation d'une borne de recharge rapide équipée d'un câble de recharge CHADEMO. La Nissan LEAF est conçue pour la majorité des déplacements du quotidien et est équipée d'un système qui protège la batterie lors de recharges rapides successives sur une courte période. Le temps de recharge rapide peut augmenter lorsque que la température de la batterie déclenche le système de protection.



# Bienvenue dans l'ère du numérique

Le combiné d'instrumentation s'adapte à toutes les situations grâce à son écran HD 7". Il permet d'afficher des informations sur l'autonomie, la navigation ou la musique tout en gardant un œil sur toutes les technologies d'aide à la conduite. Les commandes au volant permettent de faire défiler toutes les informations de manière simple, logique et intuitive.



Contrôlez le système audio de votre Nissan LEAF directement depuis le combiné d'instrumentation, affichez vos playlists, le titre de vos chansons et le nom de vos stations radio favorites.

Il n'a jamais été aussi simple de trouver son chemin. Le combiné d'instrumentation vous indique chaque virage et direction à prendre sans que vous quittiez la route des yeux.





# Restez connecté à votre quotidien.

Votre smartphone est votre meilleur allié ? La Nissan LEAF l'installe sur le devant de la scène. Lorsque vous prenez la route, votre smartphone vous accompagne en toute sécurité grâce à la connectivité Apple CarPlay et Android Auto.

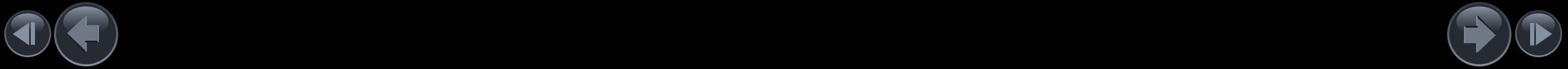
Restez également connecté à distance à votre Nissan LEAF grâce à l'application pour smartphone NissanConnect EV. Prenez de l'avance : programmez votre charge durant les heures creuses, lancez à distance votre chauffage ou climatisation, ou consultez votre niveau d'autonomie.

**APPLE CARPLAY ET ANDROID AUTO\***  
Branchez votre smartphone sur le port USB pour profiter directement sur l'écran de navigation des fonctions d'appel, SMS, navigation et de musique.



**EMPORTEZ VOTRE MUSIQUE PARTOUT**  
grâce au streaming audio Bluetooth®, à la connexion USB ou à la prise mini-jack.

\* CarPlay est un système fourni par Apple Inc. Consultez apple.com pour plus d'informations.  
Android Auto est un système fourni par Google LLC. Consultez google.com pour plus d'informations.





# Le roi du silence.

Bienvenue dans un monde où le silence est roi. Prendre le volant de la Nissan LEAF vous fait oublier tout ce que vous pensiez connaître en matière de voiture silencieuse. L'absence de bruits moteur, de vibrations et l'aérodynamisme soigné vous plongent dans un calme idéal pour profiter des 7 haut-parleurs du système audio Bose\*.

\*selon version

5 VRAIES PLACES

SURPIQÛRES BLEUES

PLANCHE DE BORD ERGONOMIQUE

MULTIPLES ESPACES DE RANGEMENTS



**BOSE**

**SYSTÈME AUDIO BOSE® ENERGY EFFICIENT SERIES.** Le système audio Bose® de la Nissan LEAF a été mis au point pour être le plus efficace possible. Les 7 haut-parleurs sont légers et puissants afin d'optimiser l'autonomie au rythme de votre musique préférée.





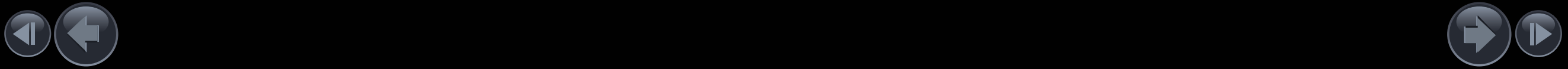


# Toute la famille en Zero Emission.

Berline familiale par excellence, la Nissan LEAF brille par sa polyvalence grâce à la modularité de sa banquette arrière et à son coffre large et profond de 435 litres\*.



\*405 litres avec le système Bose®



NISSAN INTELLIGENT MOBILITY

# Electrify the world.

Nissan est le leader mondial du véhicule 100% électrique. Chez Nissan, nous pensons que la mobilité électrique contribue à dessiner un avenir où les maîtres-mots sont innovation et durabilité. Le futur ne sera durable que si nous agissons dès maintenant.



**VÉHICULES ÉLECTRIQUES NISSAN.** Rejoignez la révolution électrique. A la pointe de la technologie, la gamme 100% électrique Nissan vous offre une expérience de conduite révolutionnaire tout en produisant zéro émission à l'échappement. Profitez dès aujourd'hui de la voiture de demain.

**NISSAN LEAF 100% ÉLECTRIQUE.** La Nissan LEAF peut parcourir jusqu'à 270 km en cycle mixte\* en une seule charge et embarque les dernières technologies Nissan Intelligent Mobility à l'instar du ProPILOT, ProPILOT Park et de l'e-Pedal.

**UN RÉSEAU DE RECHARGE TOUJOURS PLUS ÉTENDU.** Nissan et ses partenaires ont développé le premier réseau de recharge rapide en France et en Europe. L'aventure continue aujourd'hui pour aller toujours plus loin sans émission à l'échappement.

\* Nouveau cycle d'homologation WLTP.

[Extérieur](#) | [Intérieur](#) | [Technologie et Performance](#) | [Accessoires](#)

[Imprimer](#) | [Sortir](#)

[Page 1](#) | [Page 2](#) | [Page 3](#) | [Page 4](#) | [Page 5](#) | [Page 6](#) | [Page 7](#) | [Page 8](#) | [Page 9](#) | [Page 10](#) | [Page 11](#) | [Page 12](#) | [Page 13](#) | [Page 14](#)





L'esthétisme intelligent.  
L'électrique a trouvé son nouveau design.



## COULEURS EXTÉRIEURES

Peinture Métallisée  
bi-ton



Blanc lunaire  
avec toit & rétroviseurs Noir Métallisé - **XDF**

Peinture Métallisée  
spéciale



Blanc lunaire - **QAB**

Peinture Métallisée



Noir Métallisé - **Z11**



Bronze Intense - **CAN**



Rouge Magnétique - **NAJ**



Gris Foudre - **KBR**



Gris Squalé - **KAD**



Gris Perle - **KYO**

Peinture Opaque



Rouge Toscane - **Z10**

## JANTES



**BUSINESS**  
JANTES ACIER 16"  
AVEC ENJOLIVEURS



**ACENTA**  
JANTES ALLIAGE 16"

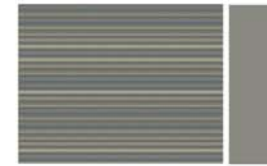


**N-CONNECTA/  
BUSINESS +/TEKNA**  
JANTES ALLIAGE 17"

## SELLERIES



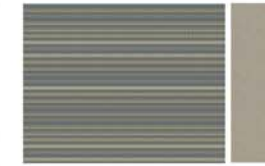
**BUSINESS**  
Tissu  
Noir



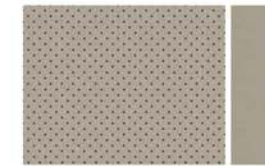
**ACENTA**  
Tissu  
Gris Clair ou Noir



**N-CONNECTA  
BUSINESS +**  
Mixte TEP / Tissu<sup>(1)</sup>  
Noir ou Beige



**TEKNA**  
Cuir avec Inserts en suédine<sup>(2)</sup>  
Noir ou Beige



(1) Assises et dossiers en tissu. Supports genoux, supports latéraux, appuis-tête, parties hautes des dossiers, parties extérieures des sièges et place centrale de la banquette arrière en TEP (Tissu Enduit).  
(2) Centre d'assise et de dossier, supports genoux et latéraux, parties hautes des dossiers et place centrale de la banquette arrière en cuir. Inserts bandeaux latéraux sur sièges avant et bandeaux centraux sur supports genoux et parties hautes des dossiers en suédine sauf place centrale de la banquette arrière.

## DIMENSIONS EXTÉRIEURES

- A : Longueur : 4 490 mm
- B : Empattement : 2 700 mm
- C : Largeur hors tout : 1 788 mm
- D : Hauteur hors tout : 1 540 mm  
(1 530 mm avec jantes 16")



# CHEZ NISSAN, LA QUALITÉ EST NOTRE MAÎTRE-MOT



## EXPÉRIENCE ET EXPERTISE

Chez Nissan, tout ce que nous faisons, nous le faisons en gardant notre client à l'esprit. Chacune de nos actions est effectuée avec le plus grand soin et la plus grande précision, pour que vous puissiez en profiter pleinement. De la conception à la construction des voitures, en passant par les tests et le Service Clients, la qualité est présente dans les moindres détails.



### UN PROCESSUS À 360°

Dès la conception du véhicule, la Qualité est notre principale préoccupation. Nous concevons chaque voiture afin qu'elle soit toujours plus adaptée à vos attentes, à travers un design innovant et des technologies de pointe.



### SÉCURITÉ

Nous innovons sans cesse afin de vous proposer les technologies les plus performantes possibles : le système Nissan AVM-Vision Intelligente à 360° utilise 4 caméras pour vous offrir une vue d'ensemble du véhicule et vous aider lors des manoeuvres difficiles. Les aides à la conduite dont sont équipés nos véhicules vous protégeront et vous permettront de profiter d'une expérience de conduite toujours plus sûre.



### FIABILITÉ

Lors des tests de pré-production, tous les véhicules sont poussés dans leurs limites afin de garantir leurs performances et leur fiabilité. Nous faisons des millions de kilomètres, nous ouvrons et fermons les portes des milliers de fois par jour et nous utilisons de la véritable poudre volcanique du Japon pour tester la résistance des fenêtres.



### PREUVE ULTIME | reevoo

Sur Nissan.fr, grâce à Reevoo, vous pourrez trouver des témoignages, des avis et les notes données par des clients Nissan sur leur véhicule. C'est le meilleur endroit pour comparer, trouver des vraies réponses et vous faire votre propre idée.





NOTRE PROMESSE.  
VOTRE EXPÉRIENCE.

**VOUS ÊTES CLIENT NISSAN.** NOUS PRENONS SOIN DE VOUS À CHAQUE INSTANT.  
NOTRE PROMESSE EST DE VOUS ACCOMPAGNER AU QUOTIDIEN POUR VOUS PROPOSER  
UNE EXPÉRIENCE UNIQUE. PARTOUT, À TOUT INSTANT, SANS LIMITE DE TEMPS :  
NOUS SOMMES À VOTRE ÉCOUTE. **PROFITEZ-EN DÈS AUJOURD'HUI.**

#### VÉHICULE DE REMPLACEMENT GRATUIT.

**VOUS** souhaitez rester mobile même quand vous confiez votre véhicule au réseau Nissan ?  
**NISSAN S'ENGAGE** à mettre gratuitement à votre disposition un véhicule de remplacement, ou si vous le préférez, une autre solution de mobilité (1).



#### DIAGNOSTIC SYSTÉMATIQUE OFFERT.

**VOUS** souhaitez un service après-vente innovant et transparent ?  
**NISSAN S'ENGAGE** à effectuer avec vous un diagnostic gratuit au moyen d'une tablette électronique et vous propose des tarifs et contenus clairs.

#### ENTRETIEN NISSAN AU MEILLEUR PRIX.

**VOUS** souhaitez le meilleur rapport qualité prix sur les entretiens et réparations ?  
**NISSAN S'ENGAGE** à s'aligner sur le prix d'un réparateur indépendant reconnu, si vous trouvez moins cher (2).



#### NISSAN ASSISTANCE GRATUITE ILLIMITÉE.

**VOUS** souhaitez bénéficier d'une assistance quelque soit l'âge de votre véhicule ?  
**NISSAN S'ENGAGE** à vous offrir 1 an d'assistance à chaque révision (3).

(1) Véhicule de courtoisie de tourisme pour 24 heures/100 km, ou autre solution de mobilité, si immobilisation véhicule de plus d'une heure, **hors carrosserie ou pare-brise, et hors Utilitaires Nissan**, sous réserve de disponibilité.

(2) Sur présentation de devis écrit détaillé (hors internet) couvrant pièces d'origine Nissan (sans revente à perte) et main d'oeuvre, daté de moins d'une semaine, en original avec cachet commercial d'un réparateur indépendant situé dans rayon de 10 km de la concession agréée dans le même pays, pour opérations d'entretien/réparation (**hors carrosserie, glacerie, accessoires et pneumatiques**).

(3) Un an d'assistance offert à chaque entretien dans le réseau agréé Nissan, à partir de la date de l'entretien - en dernière année de garantie - effectué dans le réseau Nissan, et renouvelé à chaque entretien (prévu par préconisations constructeur) effectué dans le réseau Nissan. En cas d'accident : dépannage/remorquage de votre Nissan jusqu'au réparateur agréé le plus proche, et prise en charge (**selon conditions spécifiques**) de vos frais de mobilité ; réparations et autres dépenses éventuelles à votre charge. Voir carnet de garantie pour conditions d'application assistance et couverture géographique. Offres valables sous réserve de modification ou interruption, suivant conditions et restrictions détaillées sur [nissan.fr/promesse-client](http://nissan.fr/promesse-client), chez les Concessionnaires Nissan participants.

CONTACTEZ-NOUS 24H/24, 7J/7 - DE FRANCE 0805 11 22 33 - DE L'ÉTRANGER +33 (0) 1 72 67 69 14

## NISSAN PACK RÉVISIONS

**Avec le Pack Révisions, entretenez votre véhicule tout en maîtrisant votre budget !**

Le Pack Révisions<sup>(1)</sup> est un produit de services qui comprend la prise en charge des opérations d'entretien périodique telles que préconisées dans le carnet d'entretien de votre véhicule Nissan (pièces et main d'oeuvre comprises, hors pièces d'usure et pneumatiques).

**Le Pack Révisions Nissan, c'est :**

- 3 durées disponibles : 3, 4 et 5 ans
- La prise en charge de vos opérations d'entretien
- L'assurance d'un entretien conforme aux préconisations du constructeur
- Un contrat cessible lors de la revente de votre véhicule

**Pour encore plus de sérénité, avec le Pack Révisions +, ajoutez la prise en charge du remplacement des pièces d'usure à votre contrat<sup>(2)</sup>.**

## NISSAN EXTENSION DE GARANTIE

**Avec l'Extension de Garantie Nissan 5\*, prolongez votre sérénité !**

L'Extension de Garantie Nissan vous permet d'assurer la fiabilité de votre véhicule au-delà de la période de Garantie Constructeur de 3 ans (limitée à 100 000 km).

**L'Extension de Garantie Nissan 5\*, c'est :**

- 4 durées disponibles : 1, 2, 3 ou 4 ans
- Réparation ou remplacement des pièces mécaniques et électriques du véhicule, main d'oeuvre comprise (hors pièces d'usure)<sup>(3)</sup>
- Aucune avance de frais
- Un contrat cessible lors de la revente de votre véhicule

**C'EST POUR VOUS QUE,  
CHEZ NISSAN, NOUS DONNONS  
LE MEILLEUR DE NOUS-MÊMES.**

Vous stimulez notre imagination. Vous attisez notre ingéniosité. Vous nous incitez à bousculer les traditions pour innover. Et chez Nissan, l'innovation ne se limite pas à superposer des idées ou à les adapter : elle nous pousse à sortir des sentiers battus, à nous réinventer en permanence. Elle nous fait développer des solutions originales afin de répondre à toutes vos attentes, les plus imprévues comme les plus pragmatiques. Car chez Nissan, nous concevons des automobiles, des accessoires et des services qui sortent de l'ordinaire, qui rendent enthousiasmant ce qui est pratique et inversement. Tout cela, pour que vous ayez chaque jour plus de plaisir à conduire.



#### NISSAN LEAF VOUS OFFRE :

UNE GARANTIE VÉHICULE DE 3 ANS / 100 000 KM<sup>(4)</sup>  
UNE GARANTIE SUR TOUS LES COMPOSANTS  
SPÉCIFIQUES VÉHICULE ÉLECTRIQUE DE 5 ANS /  
100 000KM<sup>(4)</sup>

UNE GARANTIE DE LA CAPACITÉ DE LA BATTERIE DE  
8 ANS / 160 000KM<sup>(4)(5)</sup>

UNE GARANTIE ANTICORROSION DE 12 ANS  
UNE ASSISTANCE GRATUITE ET ILLIMITÉE LA  
PREMIÈRE ANNÉE LORS D'UNE PANNE DE VÉHICULE  
DUE À UNE BATTERIE LI-ION VIDE OU PRESQUE VIDE  
ET VOUS RECOMMANDE : UN ENTRETIEN ANNUEL  
OU TOUS LES 30 000 KM<sup>(4)</sup>

(1) Le Pack Révisions est disponible pour les véhicules Nissan neufs ainsi que les véhicules Nissan d'occasion (jusqu'au 11<sup>ème</sup> mois maximum du véhicule). Pour plus de renseignements, se référer aux Conditions Générales de Vente du Pack Révisions Nissan.

(2) Hors pneumatiques.

(3) Pour plus d'informations, se reporter au carnet de garantie de votre véhicule et aux conditions générales de l'Extension de Garantie Nissan 5\*.

(4) Au 1<sup>er</sup> des deux termes échus.

(5) Garantie de la capacité de la batterie lithium-ion à 9 barres sur 12 indiquées sur la jauge de capacité sur le tableau de bord.

## NISSAN INTELLIGENT MOBILITY

Nissan Intelligent Mobility, c'est la vision du futur par Nissan. Cette vision définira la façon dont les véhicules Nissan seront alimentés, conduits, et intégrés à leur environnement. Le tout, en continuant à développer des technologies accessibles afin de vous offrir une expérience de conduite toujours plus sûre et plus agréable. Qu'il s'agisse de conduite autonome ou de technologie 100% électrique, ces innovations prennent déjà forme dans les véhicules Nissan et nous continuerons de les développer, pour vous.

Visitez notre site :  
[nissan.fr](http://nissan.fr)

Suivez Nissan sur :



Tous les efforts ont été réalisés afin d'assurer que le contenu de la présente publication soit correct au moment de l'impression (Janvier 2019). Cette brochure a été réalisée sur la base de véhicules prototypes. En accord avec la politique de l'entreprise, à savoir l'amélioration continue de ses produits, Nissan Automotive Europe se réserve le droit de modifier à tout moment les spécifications et les véhicules décrits et représentés dans cette publication. Les concessionnaires Nissan seront informés de ces modifications aussi rapidement que possible. Veuillez-vous adresser à votre concessionnaire Nissan local pour obtenir les informations les plus récentes. En raison des limitations des procédés d'impressions utilisés, les couleurs apparaissant dans cette brochure pourraient quelque peu différer des couleurs réelles des teintes extérieures et des finitions des matériaux utilisés à l'intérieur. Tous droits réservés. La reproduction partielle ou totale de cette brochure sans autorisation écrite préalable de la part de Nissan Automotive Europe est interdite.

Cette brochure est imprimée sur du papier sans chlore - MY18 LEAF Brochure 01/2019 - MELFCS19CS - Imprimée en UE.  
Création DESIGNORY, France. Production eg+ worldwide, France - Tél. : 01 49 09 25 35.

Votre concessionnaire Nissan :



Innovation  
that excites

# NISSAN LEAF

JANVIER 2020

Zero Emission

NISSAN INTELLIGENT MOBILITY



GAMME 2019.5	VISIA	BUSINESS	ACENTA	N-CONNECTA	BUSINESS +	TEKNA
LEAF 150 ch / Batterie 40 kWh	●	●	●	●	●	●
LEAF e+ 217 ch / Batterie 62 kWh	-	-	-	●	●	●

ÉQUIPEMENTS ET CARACTÉRISTIQUES TECHNIQUES



# NISSAN LEAF

<b>VISIA</b>
<b>■ SÉCURITÉ</b>
<ul style="list-style-type: none"><li>• ABS / EBD / ESP / Système "Chassis Control"</li><li>• Système de contrôle de la pression des pneus (TPMS)</li><li>• 6 Airbags frontaux, latéraux et rideaux</li><li>• Régulateur et limiteur de vitesse</li><li>• Freinage d'urgence intelligent avec reconnaissance des piétons</li><li>• Système d'alerte anticollision intelligent</li><li>• Alerte de franchissement de ligne</li><li>• Prévention de franchissement de ligne intelligent</li><li>• Reconnaissance des panneaux de signalisation</li><li>• Surveillance des angles morts</li></ul>
<b>■ STYLE</b>
<ul style="list-style-type: none"><li>• Jantes acier 16" avec enjoliveurs</li><li>• Poignées de porte chromées</li><li>• Sellerie Tissu noir Visia</li></ul>
<b>■ CONFORT</b>
<ul style="list-style-type: none"><li>• Modes de conduite "ECO" et "B"</li><li>• Aide au démarrage en côte</li><li>• Rétroviseurs extérieurs dégivrants</li><li>• Accoudoir central</li><li>• Climatisation automatique</li><li>• Contrôle de la température à distance<sup>(1)</sup></li><li>• Vitres électriques à l'avant et à l'arrière</li></ul>
<b>■ VISIBILITÉ</b>
<ul style="list-style-type: none"><li>• Allumage automatique des feux</li><li>• Essuie-glaces avant à déclenchement automatique</li><li>• Feux diurnes LED avec signature lumineuse</li></ul>
<b>■ TECHNOLOGIE</b>
<ul style="list-style-type: none"><li>• Technologie e-Pedal</li><li>• Système audio CD, Bluetooth®, AM/FM, RDS, MP3, USB</li><li>• 4 haut-parleurs</li><li>• Combiné d'instrumentation avec écran HD TFT 7" couleur</li><li>• Système d'ouverture et de démarrage sans clé "Intelligent Key"</li><li>• NissanConnect Services Services télématiques avec accès à distance<sup>(1)</sup> Voir détails des services dans la liste des équipements</li></ul>
<b>■ ÉCOSYSTÈME</b>
<ul style="list-style-type: none"><li>• Pack 100% Mobilité<sup>(2)</sup></li></ul>
<b>■ RECHARGE</b>
<ul style="list-style-type: none"><li>• Câble de 6 m pour se recharger sur prise domestique</li><li>• Câble 32A de 6 m pour se recharger sur borne publique ou Wallbox 7 kW T2</li><li>• Chargeur embarqué 6,6 kW pour se recharger sur borne ou Wallbox 32A</li><li>• Connecteur pour chargeur rapide CHAdeMO*</li><li>• Programmation de la recharge</li><li>• Activation de la recharge à distance<sup>(1)</sup></li></ul>
<b>■ OPTIONS</b>
<ul style="list-style-type: none"><li>• Roue de secours temporaire</li><li>• Pack LOOK<ul style="list-style-type: none"><li>- Jantes alliage 16"</li><li>- Vitres arrière et de hayon teintées</li></ul></li><li>• Peinture métallisée</li></ul>

<b>ACENTA</b> <i>Équipements VISIA +</i>
<b>■ SÉCURITÉ</b>
<ul style="list-style-type: none"><li>• Régulateur de vitesse intelligent</li></ul>
<b>■ STYLE</b>
<ul style="list-style-type: none"><li>• Jantes alliage 16"</li><li>• Sellerie Tissu noir ou gris clair Acenta</li></ul>
<b>■ CONFORT</b>
<ul style="list-style-type: none"><li>• Volant en cuir</li><li>• Pompe à chaleur</li></ul>
<b>■ VISIBILITÉ</b>
<ul style="list-style-type: none"><li>• Feux antibrouillard avant</li></ul>
<b>■ TECHNOLOGIE</b>
<ul style="list-style-type: none"><li>• Système audio Bluetooth®, AM/FM, RDS, DAB, MP3, USB (sans CD)</li><li>• 6 haut-parleurs</li><li>• NissanConnect<ul style="list-style-type: none"><li>- Écran tactile 8,0"</li><li>- Caméra de recul avec repères de gabarit dynamiques</li><li>- Apple CarPlay® et Android Auto®</li><li>- Pilotage des services télématiques</li><li>- Fonctionnalités du système de navigation<sup>(3)</sup> : cartes 3D Premium Traffic, mise à jour des cartes et logiciels, indication des points de charge, recherche rapide de la destination, application Navigation Porte-à-Porte</li></ul></li></ul>
<b>■ OPTIONS</b>
<ul style="list-style-type: none"><li>• Roue de secours temporaire</li><li>• Pack LOOK<ul style="list-style-type: none"><li>- Jantes alliage 17"</li><li>- Vitres latérales arrière et vitre de hayon teintées</li></ul></li><li>• Pack CONFORT<ul style="list-style-type: none"><li>- Volant chauffant</li><li>- Sièges avant et arrière chauffants</li></ul></li><li>• Nissan AVM - Vision Intelligente à 360° &amp; Radars de stationnement avant/arrière<ul style="list-style-type: none"><li>- Caméras latérales, avant et arrière avec repères de gabarit</li><li>- Détection des objets en mouvement</li><li>- Système de détection de fatigue intelligent</li></ul></li><li>• Peinture métallisée</li></ul>

<b>N-CONNECTA</b> <i>Équipements ACENTA +</i>
<b>■ SÉCURITÉ</b>
<ul style="list-style-type: none"><li>• Radars de stationnement avant et arrière</li><li>• Rétroviseur intérieur électrochromatique</li></ul>
<b>■ STYLE</b>
<ul style="list-style-type: none"><li>• Jantes alliage 17"</li><li>• Vitres arrière et de hayon teintées</li><li>• Montant central de porte noir laqué</li><li>• Sellerie mixte TEP / Tissu noir ou beige<sup>(4)</sup></li></ul>
<b>■ CONFORT</b>
<ul style="list-style-type: none"><li>• Volant chauffant</li><li>• Sièges avant et arrière chauffants</li><li>• Rétroviseurs extérieurs rabattables automatiquement</li></ul>
<b>■ TECHNOLOGIE</b>
<ul style="list-style-type: none"><li>• Nissan AVM - Vision Intelligente à 360° Associé au système NissanConnect, il facilite les manœuvres de stationnement en vous offrant une vision à 360° :<ul style="list-style-type: none"><li>- Caméras avant et arrière avec repères de gabarit</li><li>- Caméras latérales</li><li>- Détection des objets en mouvement</li><li>- Système de détection de fatigue intelligent</li></ul></li></ul>
<b>■ ÉCOSYSTÈME</b>
<ul style="list-style-type: none"><li>• Pack 100% Mobilité <sup>(4)(2)</sup> avec des services additionnels exclusifs</li></ul>
<b>■ OPTIONS</b>
<ul style="list-style-type: none"><li>• Roue de secours temporaire</li><li>• Système audio Bose® Energy Efficient Series 7 haut-parleurs</li><li>• ProPILOT : technologie de conduite assistée (frein de stationnement électrique inclus)</li><li>• Peinture métallisée bi-ton</li><li>• Peinture métallisée</li></ul>

<b>TEKNA</b> <i>Équipements N-CONNECTA +</i>
<b>■ STYLE</b>
<ul style="list-style-type: none"><li>• Sellerie Cuir avec inserts en suédine noir ou beige<sup>(5)</sup></li></ul>
<b>■ CONFORT</b>
<ul style="list-style-type: none"><li>• Frein de stationnement électrique</li></ul>
<b>■ VISIBILITÉ</b>
<ul style="list-style-type: none"><li>• Feux avant à LED</li><li>• Feux antibrouillard avant à LED</li></ul>
<b>■ TECHNOLOGIE</b>
<ul style="list-style-type: none"><li>• ProPILOT : technologie de conduite assistée</li><li>• Système audio Bose® Energy Efficient Series 7 haut-parleurs</li></ul>
<b>■ OPTIONS</b>
<ul style="list-style-type: none"><li>• Roue de secours temporaire</li><li>• ProPILOT Park : technologie de stationnement automatique</li><li>• Peinture métallisée bi-ton</li><li>• Peinture métallisée</li></ul>

<b>GAMME BUSINESS : RÉSERVÉE AUX PROFESSIONNELS</b>
<b>BUSINESS</b> <i>Équipements VISIA +</i>
<b>■ SÉCURITÉ</b>
<ul style="list-style-type: none"><li>• Roue de secours temporaire</li></ul>
<b>■ STYLE</b>
<ul style="list-style-type: none"><li>• Peinture métallisée</li></ul>
<b>■ CONFORT</b>
<ul style="list-style-type: none"><li>• ProPILOT : technologie de conduite assistée</li><li>• Frein de stationnement électrique</li></ul>
<b>■ VISIBILITÉ</b>
<ul style="list-style-type: none"><li>• Feux avant à LED</li><li>• Feux antibrouillard avant à LED</li></ul>
<b>■ OPTION</b>
<ul style="list-style-type: none"><li>• Peinture métallisée bi-ton</li></ul>

Zéro émission à l'utilisation, hors pièces d'usure.

Les technologies e-Pedal, ProPILOT et ProPILOT Park sont des dispositifs d'assistance non entièrement autonomes. Surveillez la zone de manœuvre et conservez la maîtrise du véhicule. ProPILOT est une technologie avancée d'assistance à la conduite, disponible selon version, qui ne peut empêcher les collisions. Le conducteur doit surveiller la zone de manœuvre, maintenir les mains sur le volant et utiliser ProPILOT uniquement sur voies rapides avec séparateur central. Il lui incombe de rester vigilant, de conduire en toute sécurité et de conserver la maîtrise du véhicule en toutes circonstances.

\* Recharge rapide : données pour batteries 40 kWh et 62 kWh. Le temps de recharge est fonction de plusieurs facteurs, incluant le type et la puissance de la borne de recharge, la température extérieure au point de charge et la température de la batterie. Le temps de recharge rapide indiqué nécessite l'utilisation d'une borne de recharge rapide équipée d'un câble de recharge CHAdeMO. La Nissan LEAF est conçue pour la majorité des déplacements du quotidien et est équipée d'un système qui protège la batterie lors de recharges rapides successives sur une courte période. Le temps de recharge rapide peut augmenter lorsque la température de la batterie déclenche le système de protection.

(1) Offerts pendant 7 ans ou 3 ans. Voir détails des services dans la liste des équipements. (2) Offre réservée aux particuliers. Voir conditions en concession ou sur nissan.fr. (3) Offertes pendant 3 ans. (4) Assises et dossiers en tissu. Supports genoux, supports latéraux, appuis-tête, parties hautes des dossiers, parties extérieures des sièges et place centrale de la banquette arrière en TEP (Tissu Enduit). (5) Centres d'assise et de dossier, supports genoux et latéraux, parties hautes des dossiers et place centrale de la banquette arrière en cuir. Inserts bandeaux latéraux sur sièges avant et bandeaux centraux sur supports genoux et parties hautes des dossiers en suédine sauf place centrale de la banquette arrière.

# NISSAN LEAF

## ÉQUIPEMENTS

	VISIA	BUSINESS	ACENTA	N-CONNECTA	BUSINESS +	TEKNA
<b>■ SÉCURITÉ</b>						
• ABS (système antiblocage des freins)	●	●	●	●	●	●
• EBD (répartiteur électronique de freinage)	●	●	●	●	●	●
• ESP (contrôle électronique de trajectoire)	●	●	●	●	●	●
• Système "Chassis Control" - Intelligent Trace Control (contrôle actif de trajectoire) - Intelligent Ride Control (contrôle actif de l'assiette)	●	●	●	●	●	●
• Système de contrôle de la pression des pneus (TPMS)	●	●	●	●	●	●
• Système antidémarrage	●	●	●	●	●	●
• 6 Airbags frontaux, latéraux et rideaux	●	●	●	●	●	●
• Airbag passager déconnectable (bouton boîte à gants)	●	●	●	●	●	●
• Ceintures de sécurité arrière 3 points à enrouleur	●	●	●	●	●	●
• Points d'ancrage de siège enfant ISOFIX à l'avant et deux à l'arrière	●	●	●	●	●	●
• Sécurité enfant sur les portes arrière	●	●	●	●	●	●
• Trois appuis-tête aux places arrière	●	●	●	●	●	●
• Limiteur de vitesse	●	●	●	●	●	●
• Régulateur de vitesse	●	●	-	-	-	-
• Régulateur de vitesse intelligent	-	-	●	●	●	●
• Radars de stationnement avant et arrière	-	-	○ <sup>(1)</sup>	●	●	●
• Allumage automatique des feux de détresse en cas d'accident	●	●	●	●	●	●
• Freinage d'urgence intelligent avec reconnaissance des piétons	●	●	●	●	●	●
• Système d'alerte anticollision arrière intelligent	●	●	●	●	●	●
• Alerte de franchissement de ligne	●	●	●	●	●	●
• Prévention de franchissement de ligne intelligent	●	●	●	●	●	●
• Reconnaissance des panneaux de signalisation	●	●	●	●	●	●
• Surveillance des angles morts incluant voyant lumineux sur rétroviseurs extérieurs	●	●	●	●	●	●
• Système de détection de fatigue intelligent	-	-	○ <sup>(1)</sup>	●	●	●
• Rétroviseur intérieur électrochromatique	-	-	-	●	●	●
• Son d'alerte pour piétons désactivable	●	●	●	●	●	●
• Kit de réparation pneumatique <sup>(2)</sup>	●	-	●	●	-	●
• Roue de secours temporaire	○	●	○	○	●	○
<b>■ STYLE</b>						
<b>Extérieur</b>						
• Jantes acier 16" avec enjoliveurs	●	●	-	-	-	-
• Jantes alliage 16"	○ <sup>(3)</sup>	-	●	-	-	-
• Jantes alliage 17"	-	-	○ <sup>(3)</sup>	●	●	●
• Poignées de porte chromées	●	●	●	●	●	●
• Vitres latérales arrière et vitre de hayon teintées	○ <sup>(3)</sup>	-	○ <sup>(3)</sup>	●	●	●
• Montant central de porte noir laqué	-	-	-	●	●	●
• Rétroviseurs extérieurs couleur carrosserie avec clignotant à LED intégré <sup>(4)</sup>	●	●	●	●	●	●
<b>Intérieur</b>						
• Sellerie Tissu noir Visia / Business	●	●	-	-	-	-
• Sellerie Tissu noir ou gris clair Acenta	-	-	●	-	-	-
• Sellerie mixte TEP / Tissu noir ou beige <sup>(5)</sup>	-	-	-	●	●	-
• Sellerie Cuir avec inserts en suédine noir ou beige <sup>(6)</sup>	-	-	-	-	-	●
<b>■ CONFORT</b>						
<b>Conduite</b>						
• Mode de conduite "ECO" (calibration de la pédale d'accélérateur afin d'optimiser l'autonomie)	●	●	●	●	●	●
• Mode de conduite "B" (freinage moteur régénératif optimisé, idéal sur des trajets à ralentissements, feux tricolores ou stops. Permet de limiter l'usure des freins et de réduire les frais de maintenance)	●	●	●	●	●	●
• Aide au démarrage en côte	●	●	●	●	●	●
• Rétroviseurs extérieurs dégivrants à réglages électriques	●	●	●	●	●	●
• Rétroviseurs extérieurs rabattables automatiquement	-	-	-	●	●	●
• Sièges avant et arrière chauffants	-	-	○ <sup>(1)</sup>	●	●	●
• Siège conducteur réglable en hauteur	●	●	●	●	●	●
• Volant réglable en hauteur	●	●	●	●	●	●
• Volant en cuir	-	-	●	●	●	●
• Volant chauffant	-	-	○ <sup>(1)</sup>	●	●	●
• Frein de stationnement électrique	-	-	-	○ <sup>(1)</sup>	●	●
<b>Vie à bord</b>						
• Climatisation automatique	●	●	●	●	●	●
• Système de climatisation avec pompe à chaleur (solution efficace pour chauffer ou climatiser l'habitacle)	-	-	●	●	●	●
• Contrôle de la température à distance <sup>(9)</sup>	●	●	●	●	●	●
• Fermeture et ouverture centralisées des portes à distance	●	●	●	●	●	●
• Indicateur de température extérieure	●	●	●	●	●	●
• Pare-soleil conducteur et passager avec miroir de courtoisie	●	●	●	-	-	-
• Pare-soleil conducteur et passager avec miroir de courtoisie éclairé	-	-	-	●	●	●
• Prise auxiliaire Jack 3,5 mm	●	●	●	●	●	●
• Port USB à l'avant (x1) et à l'arrière (x2)	●	●	●	●	●	●
• Prise 12V sur console centrale avant	●	●	●	●	●	●
• Vitres électriques à l'avant et à l'arrière	●	●	●	●	●	●
• Poche aumônière au dos des sièges avant	-	-	●	●	●	●

● Série. ○ Option. - Non disponible.

(1) Disponible avec le Nissan AVM - Vision Intelligente à 360°.

(2) Indisponible avec option Roue de secours temporaire.

(3) Disponible dans le Pack Look.

(4) Hors option peinture métallisée bi-ton.

(5) Assises et dossiers en tissu. Supports genoux, supports latéraux, appuis-tête, parties hautes des dossiers, parties extérieures des sièges et place centrale de la banquette arrière en TEP (Tissu Enduit).

(6) Centres d'assise et de dossier, supports genoux et latéraux, parties hautes des dossiers et place centrale de la banquette arrière en cuir. Inserts bandeaux latéraux sur sièges avant et bandeaux centraux sur supports genoux et parties hautes des dossiers en suédine sauf place centrale de la banquette arrière.

(7) Disponible dans le Pack Confort.

(8) Disponible avec l'option ProPILOT.

(9) Offert pendant 3 ans.

# NISSAN LEAF

## ÉQUIPEMENTS

	VISIA	BUSINESS	ACENTA	N-CONNECTA	BUSINESS +	TEKNA
<b>■ VISIBILITÉ</b>						
• Essuie-glaces avant à déclenchement automatique	●	●	●	●	●	●
• Essuie-glace arrière à intermittence	●	●	●	●	●	●
• Extinction temporisée des phares "Follow me home"	●	●	●	●	●	●
• Allumage automatique des feux	●	●	●	●	●	●
• Feux de route intelligents	●	●	●	●	●	●
• Feux diurnes LED avec signature lumineuse	●	●	●	●	●	●
• Feux antibrouillard avant	-	-	●	●	-	-
• Feux antibrouillard avant à LED	-	-	-	-	●	-
• Feux avant halogènes avec signature lumineuse à LED	●	●	●	●	-	-
• Feux avant à LED avec signature lumineuse à LED	-	-	-	-	●	●
• Feux arrière à LED	●	●	●	●	●	●
<b>■ TECHNOLOGIE</b>						
• Technologie e-Pedal (Une fois activée, cette technologie permet avec la seule pédale d'accélérateur d'accélérer, ralentir et freiner jusqu'à l'arrêt. La pédale de frein reste active et permet de réagir en cas de freinage imprévu)	●	●	●	●	●	●
• ProPILOT : technologie de conduite assistée (frein de stationnement électrique inclus)	-	-	-	○	●	●
• ProPILOT Park : technologie de stationnement automatique	-	-	-	-	-	○
• Combiné d'instrumentation avec écran HD TFT 7" couleur	●	●	●	●	●	●
• Commandes au volant (audio, Bluetooth®, régulateur et limiteur de vitesse, contrôle de l'ordinateur de bord)	●	●	●	●	●	●
• Système d'ouverture et de démarrage sans clé "Intelligent Key"	●	●	●	●	●	●
• Système mains libres Bluetooth®	●	●	●	●	●	●
• Système audio CD, Bluetooth®, AM/FM, RDS, MP3, USB	-	-	-	-	-	-
• Système audio Bluetooth®, AM/FM, RDS, DAB, MP3, USB (sans CD)	-	●	-	-	●	●
• 4 haut-parleurs	●	●	-	-	-	-
• 6 haut-parleurs	-	-	-	●	●	-
• Système audio Bose® Energy Efficient Series 7 haut-parleurs	-	-	-	○	-	●
• NissanConnect - Écran tactile 8,0" - Caméra de recul avec repères de gabarit dynamiques - Apple CarPlay® et Android Auto® - Pilotage des services télématiques	-	●	●	●	●	●
- Fonctionnalités du système de navigation <sup>(10)</sup> : cartes 3D, Premium Traffic, mise à jour des cartes et logiciels, indication des points de charge, recherche rapide de la destination, application Navigation Porte-à-Porte, météo, localisation des bornes de recharge, notification de recharge, vue satellite & Street View Google, périmètre d'action basé sur l'autonomie	-	-	○	●	●	●
• Nissan AVM - Vision Intelligente à 360° & Radars de stationnement avant et arrière Associé au système NissanConnect, il facilite les manœuvres de stationnement en vous offrant une vision à 360° : - Caméras avant et arrière avec repères de gabarit - Caméras latérales situées dans les rétroviseurs extérieurs gauche et droit - Détection des objets en mouvement - Système de détection de fatigue intelligent	-	-	○	●	●	●
• NissanConnect Services Services télématiques avec accès à distance depuis un smartphone <sup>(10)</sup> : - Informations sur le niveau de charge et l'autonomie restante - Informations sur l'historique d'éco-conduite - Activation de la recharge - Contrôle de la température (chauffage ou climatisation) - Contrôle de l'allumage des phares et klaxon - Localisation du véhicule - Aide et assistance Nissan	●	●	●	●	●	●
<b>■ RECHARGE</b>						
• Câble de 6 m (recharge sur prise domestique 230V en 21h sur batterie 40 kWh ou 32h sur batterie 62 kWh)	●	●	●	●	●	●
• Câble 32A de 6 m (recharge sur borne publique ou Wallbox 7 kW T2 en 7h30 sur 40 kWh ou 11h30 sur 62 kWh)	●	●	●	●	●	●
• Chargeur embarqué 6,6 kW pour se recharger sur une borne ou Wallbox 32A	●	●	●	●	●	●
• Port CHAdeMO pour chargeur rapide 50 kW (recharge de 20% à 80% en 60 min sur 40 kWh ou 90 min sur 62 kWh) <sup>(11)</sup>	●	●	●	●	●	●
• Éclairage de la trappe de recharge	●	●	●	●	●	●
• Ouverture de la trappe de recharge depuis la clé	●	●	●	●	●	●
• Programmation de la recharge	●	●	●	●	●	●
• Contrôle de la température à distance <sup>(10)</sup>	●	●	●	●	●	●
<b>■ OPTIONS</b>						
• Roue de secours temporaire	○	●	○	○	●	○
• Système audio Bose® Energy Efficient Series 7 haut-parleurs	-	-	-	○	-	●
• ProPILOT : technologie de conduite assistée (frein de stationnement électrique inclus)	-	-	-	○	●	●
• ProPILOT Park : technologie de stationnement automatique	-	-	-	-	-	○
• Peinture métallisée / métallisée spéciale	○	●	○	○	●	○
• Peinture bi-ton	-	-	-	○	○	○
<b>■ Pack LOOK</b>						
- Jantes alliage 16" (sur VISIA uniquement) ou 17" (sur ACENTA uniquement) - Vitres latérales arrière et vitre de hayon teintées	○	-	○	●	●	●
<b>■ Pack CONFORT</b>						
- Volant chauffant - Sièges avant et arrière chauffants	-	-	○	●	●	●
<b>■ Nissan AVM - Vision Intelligente à 360° &amp; Radars de stationnement avant et arrière</b>						
• Associé au système NissanConnect, il facilite les manœuvres de stationnement en vous offrant une vision à 360° : - Caméras avant et arrière avec repères de gabarit - Caméras latérales situées dans les rétroviseurs extérieurs gauche et droit - Détection des objets en mouvement - Système de détection de fatigue intelligent	-	-	○	●	●	●
<b>■ ECOSYSTÈME<sup>(12)</sup></b>						
• Pack 100% Mobilité : - 2 câbles de 6 m pour se recharger sur prise domestique et sur borne publique ou Wallbox 7 kW T2 - Installation offerte pour une solution de recharge sécurisée Nissan - Badge de recharge Nissan offert - Remises sur locations Hertz - Offre d'énergie 100% renouvelable	●	-	●	●	-	●
• Pack 100% Mobilité + avec un service additionnel exclusif : 12 000 points Hertz Gold Plus Rewards	-	-	-	●	-	●

● Série. ○ Option. - Non disponible.

(10) Offerts pendant 7 ans sauf allumage des phares et klaxon, contrôle de la température et localisation du véhicule à distance pendant 3 ans.

(11) Recharge rapide : données pour batteries 40 kWh et 62 kWh. Le temps de recharge est fonction de plusieurs facteurs, incluant le type et la puissance de la borne de recharge, la température extérieure au point de charge et la température de la batterie. Le temps de recharge rapide indiqué nécessite l'utilisation d'une borne de recharge rapide équipée d'un câble de recharge CHAdeMO. La Nissan LEAF est conçue pour la majorité des déplacements du quotidien et est équipée d'un système qui protège la batterie lors de recharges rapides successives sur une courte période. Le temps de recharge rapide peut augmenter lorsque la température de la batterie déclenche le système de protection.

(12) Offre réservée aux particuliers. Voir conditions en concession ou sur nissan.fr.

# NISSAN LEAF

## FICHE TECHNIQUE

			LEAF 150 ch / Batterie 40 kWh	LEAF e+ 217 ch / Batterie 62 kWh
<b>■ MODÈLE</b>				
• Carrosserie			5 portes	
• Nombre de places assises			5	
<b>■ MOTORISATION</b>				
• Code moteur			EM 57	
• Moteur électrique			Synchrone à courant alternatif	
• Puissance maximale <sup>(1)</sup>	ch (kW) / tr/min		150 (110) / 3 283 - 9 795	217 (160) / 4 600 - 5 800
• Couple maximal <sup>(1)</sup>	Nm / tr/min		320 / 0 - 3 283	340 / 500 - 4 000
• Régime maxi	tr/min		10 500	11 330
• Type d'énergie			Électrique	
• Puissance administrative			CV / kW*	
			6 / 90	
<b>■ BATTERIE</b>				
• Type			Lithium-ion laminées	
• Tension			350	
• Capacité			40 kWh, 24 modules	62 kWh, 16 modules
• Nombre de cellules			192	288
<b>■ RECHARGE</b>				
• Chargeur embarqué			kW	
			6,6	
• Câble de recharge pour prise domestique 230V			Câble de 6 m (pour recharge en 21h)	Câble de 6 m (pour recharge en 32h)
• Câble de recharge Mode 3 T2-T2 32A pour borne ou Wallbox 7 kW			Câble de 6 m (pour recharge en 7h30)	Câble de 6 m (pour recharge en 11h30)
• Port de recharge rapide			kW	
			50	
<b>■ TRANSMISSION</b>				
• Transmission			Type Automatique	
• Rapport de boîte			Mono-rapport à réducteur	
• Roues motrices			Traction avant	
<b>■ CHÂSSIS</b>				
• Suspension			Avant / Arrière	
			Indépendante, type MacPherson / Essieu semi rigide	
• Direction			Assistée électrique	
• Freinage			Avant / Arrière	
			À régénération - Disques ventilés / Disques ventilés	
• Système et contrôle de stabilité			ESP de série	
• Dimension des pneus			16" / 17"	205/55R16 91V / 215/50R17 91V - / 215/50R17 91V
<b>■ POIDS ET DIMENSIONS</b>				
• Poids en ordre de marche mini/maxi <sup>(2)</sup>	Selon version	kg	1 580 / 1 640	1 731 / 1 791
• Poids total autorisé en charge (PTAC)		kg	1 995	2 140
• Poids de la batterie		kg	303	440
• Longueur		mm		4 490
• Largeur hors tout		mm		1 788
• Largeur (avec rétroviseurs)		mm		2 030
• Hauteur hors tout	16" / 17"	mm	1 530 / 1 540	- / 1 545
• Empattement		mm		2 700
• Porte-à-faux	Avant / Arrière	mm		1 005 / 785
• Voie avant	16" / 17"	mm	1 540 / 1 530	- / 1 530
• Voie arrière	16" / 17"	mm	1 555 / 1 545	- / 1 545
• Garde au sol		mm	155	135
• Poids tractable maxi		kg		0
• Masse admissible sur galerie		kg		35
• Volume du coffre (VDA)		l		435 (Standard) / 420 (Bose®)
• Cx			0,28	0,29
<b>■ PERFORMANCES</b>				
• Autonomie (NEDC) <sup>(3)</sup>		km	378	-
• Autonomie cycle urbain (WLTP)		km	415 (sur Visia) / 389 (hors Visia)	528
• Autonomie cycle mixte (WLTP)		km	285 (sur Visia) / 270 (hors Visia)	385
• Consommation d'électricité (NEDC) <sup>(3)</sup>		Wh/km	148	-
• Consommation d'électricité (WLTP)		Wh/km	206	185
• Émissions de CO <sub>2</sub>		g/km		0
• Vitesse maximale		km/h	144	157
• Accélération 0 à 100 km/h		s	7,9	6,9
• Diamètre de braquage mini (entre trottoirs)	16" / 17"	m	10,6 / 11,0	- / 11,0

\* La puissance administrative est calculée sur la base de la puissance moteur délivrée sur 30 minutes.

(1) Conformément au Règlement N° 85 de la Commission Économique pour l'Europe des Nations Unies (CEE-ONU).

(2) Conformément à la réglementation, le poids en ordre de marche tient compte de 75 kg pour le conducteur, du liquide de refroidissement, des lubrifiants, de la roue de secours et de l'outillage. Ce poids correspond à la version de base comportant l'équipement de série et augmente avec les équipements en option.

(3) Conformément à la directive UN/ECE Regulation 101. Sous réserve d'homologation.

## NISSAN : UN RÉSEAU À VOTRE SERVICE

NISSAN est représentée en Europe à travers son réseau de plus de 4 000 concessionnaires, implantés dans 26 pays. Leur objectif commun ? Vous offrir le meilleur service. Pour cela, ils sont prêts à répondre à vos attentes, vous assureront un service après-vente de premier ordre, et vous permettront de profiter à tout instant de votre NISSAN. Nos Concessionnaires sont vos interlocuteurs privilégiés et vous accompagneront dans la découverte de l'univers NISSAN.

## GARANTIE

### • La garantie véhicule neuf 3 ans (limitée à 100 000 km)

Offerte à tout acheteur d'une Nissan neuve. Elle couvre sur l'Europe entière<sup>(1)</sup> toutes les pièces et tous les éléments d'origine NISSAN sans supplément de prix.

### • La garantie sur tous les composants spécifiques Véhicule Électrique 5 ans / 100 000 km\*

### • La garantie de la capacité de la batterie 8 ans / 160 000 km\* (batterie 40 kWh et 62 kWh)

Garantie de la capacité de la batterie lithium-ion à 9 barres / 12 indiquées sur la jauge de capacité sur le tableau de bord.

### • La garantie peinture 3 ans, kilométrage illimité

Les nombreuses couches de peinture exclusive NISSAN confèrent à tous nos modèles une protection et un éclat exceptionnels. Ainsi, dans le respect de nos engagements qualité, NISSAN assume les défauts de peinture que pourrait présenter votre véhicule.

### • La garantie anticorrosion - perforation 12 ans, kilométrage illimité

NISSAN attache un soin tout particulier à la qualité de ses véhicules. Ainsi, la carrosserie est garantie pendant 12 ans contre tout risque de perforation par corrosion.

\*Au 1<sup>er</sup> des 2 termes échu et sous condition d'entretien annuel ou 30 000 km.

## NISSAN ASSISTANCE

En cas de panne, accident et incident NISSAN France met à votre disposition à travers toute l'Europe<sup>(1)</sup> un service d'assistance 7 jours/7, 24 heures/24, qui vous apportera les meilleures des prestations. NISSAN Assistance est à vos côtés dans les cas suivants :

- **Dépannage sur place (si réalisable).**
- **Remorquage.**
- **Retour au domicile / poursuite du voyage.**
- **Hôtel.**
- **Mise à disposition / frais de location d'un véhicule de remplacement.**

Pour toute information complète et détaillée concernant les prestations offertes ainsi que les conditions de prise en charge dans le cadre des garanties NISSAN, nous vous invitons à prendre contact avec votre Concessionnaire NISSAN ou à vous reporter au Carnet de Garantie NISSAN.

<sup>(1)</sup> Voir les pays listés dans le carnet de garantie NISSAN.

[www.nissan.fr](http://www.nissan.fr)

## NISSAN SERVICE

### • LE PACK RÉVISIONS NISSAN :

**Entretenez votre véhicule tout en maîtrisant votre budget !** Le Pack Révisions<sup>(2)</sup> est un produit de services qui comprend la prise en charge des opérations d'entretien périodique telles que préconisées dans le carnet d'entretien de votre véhicule Nissan (pièces et main-d'œuvre comprises, **hors pièces d'usure et pneumatiques**).

<sup>(2)</sup> Conditions Générales disponibles auprès des concessionnaires Nissan.

### • EXTENSION DE GARANTIE NISSAN 5\* :

**LA SÉRÉNITÉ LONGUE DURÉE - FAITES LE PLEIN DE SÉRÉNITÉ.** Avec le contrat d'extension de garantie, vous bénéficiez d'une garantie supplémentaire<sup>(3)</sup> dans la limite de la durée et du kilométrage souscrits dans le bon de commande. Sont pris en charge la réparation ou le remplacement des pièces mécaniques et électriques de votre véhicule, main-d'œuvre comprise (hors pièces soumises à usure normale).

<sup>(3)</sup> Au-delà de la garantie constructeur de 3 ans (limitée à 100 000 km). L'extension de Garantie Nissan 5\* est un produit d'assurance proposé par Nissan International Insurance Ltd, N° 2 Portomaso Marina, The Quay, Portomaso STJ 4011, Malte. Intermédiaire : NISSAN WEST EUROPE SAS au capital de 5 610 475 €, RCS de Versailles N° B 699 809 174 - 8 rue Jean-Pierre Timbaud - 78180 Montigny-le-Bretonneux - France - N°ORIAS : 10053158 ([www.orias.fr](http://www.orias.fr)).

## NISSAN FINANCE

Vous avez choisi votre voiture ! Choisissons maintenant votre financement. Nissan Finance vous propose une gamme de Crédits et de Locations avec Option d'Achat, personnalisable en fonction de vos besoins, en termes de durée et de montant des mensualités. Un crédit vous engage et doit être remboursé. Vérifiez vos capacités de remboursement avant de vous engager. Ce modèle est également disponible en Location Longue Durée.

Nissan Finance est une marque distribuée par Diac SA, établissement de crédit et intermédiaire en assurances RCS Bobigny N° 702 002 221. 14 av. du Pavé Neuf - 93160 Noisy-le-Grand Cedex.

Ce document a été réalisé à partir de préséries ou de prototypes. Les informations contenues sont donc données à titre indicatif. Dans le cadre de sa politique d'amélioration continue des produits, Nissan se réserve le droit, à tout moment et sans préavis, d'apporter des modifications aux spécifications et aux véhicules décrits et représentés. Ces modifications sont notifiées aux Concessionnaires Nissan dans les meilleurs délais. Veuillez consulter votre Concessionnaire local pour recevoir les informations les plus récentes. Tous droits réservés. La reproduction sous quelque forme ou par quelque moyen que ce soit de tout ou partie de la présente publication est interdite sans l'autorisation écrite préalable de Nissan West Europe SAS. "Innové autrement."

Modèle présenté dans ce document : LEAF e+ Gamme 2019.5 TEKNA avec options peinture métallisée bi-ton et ProPILOT Park.



Innovation  
that excites



# LEAF

## Gamme 2019.5



TARIFS CONFIDENTIELS - GAMME NISSAN (en €)

Tarifs en date du 1er JANVIER 2020

Prix public conseillé incluant frais de préparation - TVA 20,0%

### GAMME

Motorisation	Version	Portes	P.A (C.V)	Emissions de CO <sub>2</sub> g/km	Prix public conseillé HT	Prix public conseillé TTC
Electrique 40kWh 150 ch	VISIA <sup>(2)</sup>	5	6	0	28 250,00	33 900,00
	BUSINESS <sup>(3)</sup>				29 500,00	35 400,00
	ACENTA				30 333,33	36 400,00
	N-CONNECTA				32 000,00	38 400,00
	BUSINESS + <sup>(3)</sup>				33 500,00	40 200,00
	TEKNA				33 500,00	40 200,00
Electrique 62kWh 217 ch	N-CONNECTA	5	6	0	34 833,33	41 800,00
	BUSINESS + <sup>(3)</sup>				36 333,33	43 600,00
	TEKNA				36 333,33	43 600,00

Toutes les versions sont livrées de série avec un câble de 6 mètres pour recharge sur prise domestique.

### OPTIONS

Peinture métallisée (de série sur BUSINESS et BUSINESS +) - hors Blanc Lunaire et Bleu Topaze	541,67	650,00
Peinture métallisée Blanc Lunaire et Bleu Topaze (de série sur BUSINESS et BUSINESS +)	708,33	850,00
Peinture métallisée bi-ton (sur N-CONNECTA et TEKNA)	1 000,00	1 200,00
Peinture métallisée bi-ton (sur BUSINESS +)	291,67	350,00
Pack Look : Jantes alliage 16" + Vitres arrière surteintées (sur VISIA)	416,67	500,00
Pack Look : Jantes alliage 17" + Vitres arrière surteintées (sur ACENTA)	416,67	500,00
Pack Confort : volant, sièges avant et arrière chauffants (sur ACENTA)	416,67	500,00
Nissan AVM - Vision intelligente à 360° incluant Radars de stationnement avant et arrière (sur ACENTA)	666,67	800,00
Système audio Bose® Energy Efficient Series 7 Haut-Parleurs (sur N-CONNECTA)	500,00	600,00
ProPILOT : technologie de conduite assistée (sur N-CONNECTA)	833,33	1 000,00
ProPILOT Park : technologie de stationnement automatique (sur TEKNA)	833,33	1 000,00
Roue de secours (sauf FIRST ; de série sur BUSINESS et BUSINESS +)	100,00	120,00

### ACCESSOIRES <sup>(4)</sup>

DESIGN LINE Chrome : Coques de rétroviseurs + baguettes latérales + baguette de coffre	415,83	499,00
DESIGN LINE Bleu électrique : Coques de rétroviseurs + baguettes latérales + baguette de coffre	415,83	499,00
Pack Dynamic : Inserts de bouclier avant + inserts latéraux + insert de becquet de toit Bleu Électrique	749,17	899,00
Pack Business LEAF : Tapis de sol velours, gilet de sécurité, triangle de pré-signalisation, support smartphone magnétique, cintre pour siège arrière, boîte d'ampoules	124,17	149,00
Pack Business+ LEAF : Tapis de sol velours, gilet de sécurité, triangle de pré-signalisation, support smartphone magnétique, cintre pour siège arrière, boîte d'ampoules, film de protection de capot	249,17	299,00
Pack Essentiel : Tapis de sol velours, triangle de pré-signalisation, gilet de sécurité, kit de premiers secours	65,83	79,00

### KITS ENTREPRISES 2 PLACES

Kit 2 places VP/VU (fournisseur GRUAU) - Pose comprise	1 034,00	1 240,80
Kit 2 places VP/VU avec couvre-bagages (fournisseur GRUAU) - Pose comprise	1 318,42	1 582,10
Kit 2 places VP/VU (fournisseur JOCQUIN) - Pose comprise	909,54	1 091,45
Kit 2 places VP/VU avec couvre-bagages (fournisseur JOCQUIN) - Pose comprise	1 281,88	1 538,26
Kit 2 places VP/VU avec grille d'arrêt de charge (fournisseur JOCQUIN) - Pose comprise	1 369,08	1 642,90
Kit 2 places VP/VU avec couvre-bagages et grille d'arrêt de charge (fournisseur JOCQUIN) - Pose comprise	1 741,43	2 089,71

### EXTENSIONS DE GARANTIE

Extension de 1 an de garantie supplémentaire (limitée à 100 000km)		349,00
Extension de 2 ans de garantie supplémentaires (limitée à 100 000km)		679,00
Extension de 4 ans de garantie supplémentaires (limitée à 100 000km)		1 659,00

### PACK RÉVISIONS

Pack Révisions 40 kWh- Contrat 3 ans / 90 000 km		305,00
Pack Révisions 62 kWh- Contrat 3 ans / 90 000 km		305,00

Innové autrement.

Zéro Emission de CO<sub>2</sub> : à l'utilisation, hors pièces d'usure

<sup>(1)</sup> Modèle présenté : LEAF e+ TEKNA avec peinture métallisée bi-ton Bleu Topaze, toit et rétroviseurs Noir Métallisé - Prix public conseillé 44 800 € TTC

<sup>(2)</sup> Version réservée uniquement aux clients particuliers.

<sup>(3)</sup> Version réservée uniquement aux clients professionnels.

<sup>(4)</sup> Les prix des Packs Accessoires comprennent la pose.