



Innovation
that excites

NISSAN QASHQAI





INTELLIGENCE OU DESIGN? Le Nissan QASHQAI ne vous demande aucun compromis en unissant technologies de pointe et nouvelles lignes expressives. Le Crossover original se réinvente, pour vous offrir une expérience de conduite toujours plus **EXALTANTE**.

Logotype Nissan sur calandre présentée ne correspondant pas au nouveau modèle commercialisé.

[Extérieur](#) | [Intérieur](#) | [Technologie et Performance](#) | [Habitabilité](#) | [Nissan Intelligent Mobility](#) | [Accessoires](#)

[Imprimer](#) | [Sortir](#)

[Page 1](#) | [Page 2](#) | [Page 3](#) | [Page 4](#)



NISSAN INTELLIGENT MOBILITY
**UNE NOUVELLE FAÇON DE
PENSER L'AUTOMOBILE.**

Nissan Intelligent Mobility redéfinit la façon dont nous utilisons nos voitures. Les technologies intelligentes du Nissan QASHQAI vous assistent pendant votre conduite. Que ce soit le Système d'aide au stationnement Intelligent* ou encore le Freinage d'urgence Intelligent avec détection piétons**, le Nissan QASHQAI fait attention à vous et à ceux qui vous entourent.

*Équipement disponible selon version.
**Fonction détection piéton à partir de la production d'octobre 2017 (à partir du numéro de châssis : SJNFEA11U2148752)



FINITIONS DE QUALITÉ

Feux avant LED*

Jantes alliage*

Feux arrière avec signature lumineuse et effet 3D

Calandre avant avec signature Nissan en V

Antenne aileron de requin*

Rétroviseurs extérieurs avec finition argent premium*

DES LIGNES RACÉES POUR UN DESIGN ÉLÉGANT.

Le Nissan QASHQAI se réinvente et il n'a jamais été aussi séduisant. Les feux avant, le style des jantes alliage*, la calandre et le capot musclés lui confèrent un design encore plus unique et dynamique.



* Equipements disponibles selon version.

* Equipements disponibles selon version.







QUALITÉ ET CONFORT DE PREMIÈRE CLASSE.

Volant Sport

Toit panoramique en verre*

Sellerie cuir Nappa avec matelassage 3D*

Support lombaire électrique pour un confort idéal pour le conducteur*

*Équipements disponibles selon version.

À LA PERFECTION.

Installez-vous derrière le volant au design sportif de votre QASHQAI, admirez son intérieur de qualité et profitez de la lumière qui envahit l'habitacle grâce à son toit panoramique en verre*.

*Équipement disponible selon version.



AIDES À LA CONDUITE NISSAN
TOUTES LES INFORMATIONS
À PORTÉE DE VUE.

Les informations liées à votre conduite s'affichent sur l'écran placé entre les compteurs, juste sous vos yeux. Vous pouvez naviguer entre les différentes informations grâce aux commandes placées sur le volant. Tout simplement.

<p>12:53 23°C</p> <p>Speed</p> <p>11 km/h</p> <p>+33612135689</p> <p>Push & Hold: Answer Push & Hold: Reject</p> <p>D 380 43 km</p> <p>APPELS TÉLÉPHONIQUES</p>	<p>12:53 23°C</p> <p>Driving Aids</p> <p>Settings</p> <p>D 380 44 km</p> <p>TECHNOLOGIES DE SÉCURITÉ</p>	<p>12:53 23°C</p> <p>Bluetooth Audio</p> <p>InfinitebX StreetLights Prelude</p> <p>Change Source</p> <p>D 380 43 km</p> <p>MUSIQUE</p>	<p>12:53 23°C</p> <p>PERSONNALISATION</p> <p>P 380 42 km</p>
<p>12:53 23°C</p> <p>D102, Avenue de la ...</p> <p>150 m</p> <p>D 380 42 km</p> <p>INSTRUCTIONS DE NAVIGATION DÉTAILLÉES</p>	<p>12:53 23°C</p> <p>Steering Effort</p> <p>Normal Sport</p> <p>P 380 42 km</p> <p>MODE DE CONDUITE</p>	<p>12:53 23°C</p> <p>Tyre Pressures</p> <p>bar</p> <p>1.2 2.3 3.4</p> <p>2.1 1.3</p> <p>D 380 41 km</p> <p>PRESSION DES PNEUS</p>	<p>12:53 23°C</p> <p>Parking Sensor</p> <p>Exit</p> <p>R 380 42 km</p> <p>RADARS DE STATIONNEMENT</p>



NOUVEAU NISSANCONNECT*

Le tout nouveau système d'info-divertissement sur Qashqai est doté de nouvelles fonctionnalités comme la carte 3D, l'intégration du smartphone, les commandes vocales & l'écran tactile 7" que vous pouvez personnaliser selon votre envie. Le nouveau NissanConnect vous apporte également l'expérience familière de votre smartphone via l'Apple CarPlay et Android Auto.



CARTE 3D. Naviguer comme bon vous semble autour du monde avec les cartes 3D.



PERSONNALISER VOTRE MENU PRINCIPAL. Afficher vos fonctionnalités les plus fréquemment utilisées telles qu'une playlist, l'historique des appels et l'information sur le trafic.



RECONNAISSANCE VOCALE. Appuyez sur le bouton de conversation situé sur le volant pour utiliser en toute sécurité des commandes vocales pour la navigation, la musique et le téléphone.



UNE SEULE BARRE DE RECHERCHE. Des recherches rapides & pratiques de destinations ou de points d'intérêts.

*Équipement disponible selon version.



VOTRE MUSIQUE. VOTRE FACON D'ETRE.
Accédez à votre musique en utilisant le Bluetooth, le port USB ou en se connectant avec Apple CarPlay ou Android Auto.



L'INTEGRATION INTELLIGENTE POUR TRANSFORMER VOTRE VOITURE EN UN ESPACE PLUS PRODUCTIF.

Planifiez votre voyage en fonction de la circulation en temps réel, envoyez la destination à votre voiture ou localisez votre véhicule garé à l'aide de l'application de navigation porte à porte. Le système de navigation peut être mis à jour en vous connectant via smartphone, via un réseau WiFi externe ou via un logiciel pour les mises à jour plus complètes (à réaliser sur son ordinateur et à transférer via une clé USB). Les mises à jour des cartes et du Premium Traffic sont gratuites pendant 5 ans.



ENVOYEZ LA DESTINATION A VOTRE VOITURE VIA UN ORDINATEUR OU L'APPLICATION MOBILE NAVIGATION PORTE A PORTE. Prévoyez votre trajet avant de partir et envoyez votre destination à la voiture.



PREMIUM TRAFFIC. Obtenez un temps précis pour les informations de destination (ETA) avant de partir basé sur le trafic en temps réel et décidez du meilleur trajet pour votre destination.



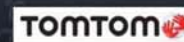
LA NAVIGATION PORTE A PORTE. L'application mobile permet de naviguer de bout en bout, d'où vous avez garé votre voiture jusqu'à votre destination.



MISES A JOUR GRATUITES DE VOTRE CARTE. Obtenez les mises à jour via WIFI ou téléchargez-les via USB pour garder votre système à jour. Avec le nouveau NissanConnect, les mises à jour cartographiques et le Premium Traffic sont gratuits pour les 5 premières années.

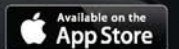


L'APPLICATION DE NAVIGATION PORTE A PORTE
Téléchargez l'application de navigation porte à porte sur votre smartphone et connectez-la à votre nouveau système NissanConnect*.



NAVIGATION CONTROLÉE PAR TOMTOM

*Équipement disponible selon version.





PRENEZ PLACE.

Les sièges du QASHQAI ont été dessinés pour vous offrir le meilleur maintien possible. Ce design « Monoform style »* enveloppant, associé à leur finition en cuir Nappa avec matelassage souple 3D*, vous garantit un maximum de confort et de qualité.

*Équipement disponible selon version.



VUE DÉGAGÉE.

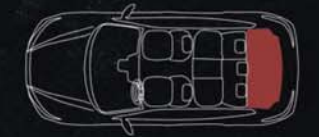
Profitez de l'espace exceptionnel à bord de votre Nissan QASHQAI. Grâce à sa rangée de sièges arrière rabattable, vous pouvez moduler l'espace selon vos besoins et transporter toutes vos affaires, même les plus volumineuses. Vous trouverez de nombreux espaces de rangement astucieux et discrets pour vos effets personnels.



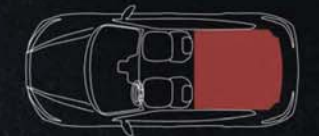
Grâce à ses compartiments modulables, l'organiseur de coffre vous permet de ranger vos affaires selon une multitude de combinaisons*. Vous disposez également d'une boîte à gants, d'un compartiment pour téléphone avec port USB et prise 12V, ainsi que de 2 porte-gobelets à portée de main.

*Équipement disponible selon version
**400 L avec système BOSE ou roue de secours
***1 568 L avec système BOSE ou roue de secours

430 L
CAPACITÉ DU COFFRE
SIÈGES ARRIÈRE RELEVÉS**



1598 L
CAPACITÉ DU COFFRE
SIÈGES ARRIÈRE RABATTUS***



SYSTÈME AVM - VISION INTELLIGENTE À 360° UN ŒIL SUR CHAQUE ANGLE.

Lorsque vous manœuvrez, les 4 caméras du système AVM - Vision Intelligente à 360°* (une à l'avant, une à l'arrière et une sous chaque rétroviseur) vous permettent de voir votre véhicule sous plusieurs angles différents simultanément. Par exemple, la vue aérienne vous permet d'avoir une vision panoramique de votre véhicule. Vous pouvez ensuite sélectionner un deuxième angle de vue afin d'avoir une vision plus précise de l'avant, l'arrière ou le côté de votre QASHQAI. Avec ce système, vous garer devient un jeu d'enfant !

*Équipement disponible selon version.

À L'AVANT.
En marche avant, vous avez accès à la fois à une vue aérienne et à une vue de ce qui se trouve juste devant votre pare-chocs.

VISION 360°.
La vue aérienne vous permet d'avoir une vision panoramique de votre véhicule et de son environnement. Que vous soyez en marche avant ou arrière, vous pouvez ainsi parfaitement visualiser votre véhicule par rapport à la zone de manœuvre.

ÉPARGNEZ VOS JANTES.
En marche avant ou arrière, vous pouvez voir le côté droit de votre véhicule afin d'éviter de heurter le trottoir avec votre roue.

À L'ARRIÈRE.
En marche arrière, la caméra vous offre à la fois une vue aérienne et vous montre ce qui se trouve derrière vous.



AIDES AU STATIONNEMENT VOTRE MEILLEUR ALLIÉ.

Les technologies d'aide à la conduite Intelligentes font de votre QASHQAI un véritable co-pilote. Elles facilitent chaque aspect de votre conduite pour que vous vous sentiez toujours plus en confiance au volant de votre voiture.



SYSTÈME DE STATIONNEMENT INTELLIGENT AVEC ALERTE ANTICOLLISION ARRIÈRE*

Lorsque la manœuvre s'annonce difficile, laissez votre QASHQAI prendre les commandes : il se gare tout seul. Le système d'alerte anticollision arrière vous prévient si d'autres véhicules s'approchent quand vous faites marche arrière.

*Équipements disponibles selon version.

STATIONNEMENT EN CRÉNEAU



STATIONNEMENT EN ÉPI



ALERTE ANTICOLLISION ARRIÈRE



DÉTECTION DES OBJETS EN MOUVEMENT



ProPILOT*, VOTRE PARTENAIRE POUR UNE CONDUITE EN TOUTE CONFIANCE

Nissan ProPILOT vous assiste pour une conduite apaisée et vous libère du stress. Sur autoroute, activez ProPILOT et tirez le meilleur de votre voyage. Il transformera vos trajets en l'un des meilleurs moments de votre journée.



AIDE AU MAINTIEN DANS LA VOIE

Il surveille le marquage au sol et maintient le véhicule au centre de votre voie.



RÉGULATEUR DE VITESSE INTELLIGENT

Il garde une distance de sécurité prédéfinie avec le véhicule qui vous précède sur voie rapide en adaptant votre vitesse en continu.



ASSISTANT DE CONDUITE EN EMBOUTEILLAGE

Nissan QASHQAI adapte sa vitesse aussi dans les embouteillages. Selon les conditions de circulation, il peut s'arrêter et repartir seul.

* ProPILOT est une technologie avancée d'assistance à la conduite, disponible selon version, qui ne peut empêcher les collisions. Le conducteur doit surveiller la zone de manœuvre, maintenir les mains sur le volant et utiliser ProPILOT uniquement sur voies rapides avec séparateur central. Il lui incombe de rester vigilant, de conduire en toute sécurité et de conserver la maîtrise du véhicule en toutes circonstances. Equipement disponible courant 2019, sur certaines versions.



TECHNOLOGIES DE SÉCURITÉ
**TOUJOURS LÀ QUAND
VOUS EN AVEZ BESOIN.**

Les technologies d'aide à la conduite Intelligentes de Nissan agissent en permanence pour vous garantir une sécurité maximale.



**PRÉVENTION DE
FRANCHISSEMENT DE
LIGNE INTELLIGENT***.**

Cette technologie vous donne une alerte visuelle ainsi qu'une assistance en corrigeant légèrement la trajectoire pour vous ramener dans votre voie quand vous franchissez une ligne sans indication.

*Équipements disponibles selon version.

**Fonction détection piéton à partir de la production d'octobre 2017 (à partir du numéro de châssis : SJNFEA11U2148752)

*** Uniquement avec ProPILOT, disponible courant 2019, sur certaines versions.



**FREINAGE D'URGENCE
INTELLIGENT AVEC DÉTECTION
PIÉTONS**.**

Le système détecte les véhicules ou les piétons qui se trouvent devant vous. Il vous alerte si vous vous approchez d'eux et, si nécessaire, vous aide à réduire votre vitesse en actionnant les freins.



FEUX DE ROUTE LED DIRECTIONNELS*.

Les phares du QASHQAI sont non seulement automatiques, mais ils s'adaptent aussi à votre route en éclairant les côtés lorsque vous prenez un virage.





RECONNAISSANCE DES PANNEAUX DE SIGNALISATION.
Ce système identifie les panneaux que vous croisez et vous tient informé des limitations de vitesse.



SURVEILLANCE DES ANGLES MORTS*. Le système vous alerte lorsqu'un véhicule est présent dans votre angle mort.

TECHNOLOGIES DE SÉCURITÉ AUX AGUETS, POUR VOUS.

Les technologies d'aide à la conduite Intelligentes de Nissan sont toujours prêtes à intervenir pour vous faire éviter les situations à risque.

*Équipements disponibles selon version.



MAÎTRISEZ LA ROUTE.

Avec votre Nissan QASHQAI, vivez une expérience exaltante grâce à sa conduite agile, réactive et souple.



INTELLIGENT TRACE CONTROL. Ce système actionne et ajuste automatiquement les freins dans les virages pour optimiser les courbes et empêcher le sous-virage.



INTELLIGENT 4X4*. Cette transmission utilise des capteurs électroniques qui contrôlent le patinage des roues pour répartir automatiquement le couple jusqu'à 50% sur les roues arrière.

*Seulement sur les versions 4 roues motrices

INTELLIGENT RIDE CONTROL. Ce système limite les à-coups sur chaussée dégradée en actionnant légèrement les freins avant et arrière.



CONDUISEZ SANS COMPROMIS OPTIMISEZ VOTRE PERFORMANCE.

Prenez le contrôle de votre véhicule grâce à la technologie avancée performante de la nouvelle gamme motopropulseurs Qashqai. Entièrement conçu pour respecter l'environnement, il réduit vos frais de consommation tout en délivrant plus de puissance et de couple pour une reprise plus douce, une accélération plus rapide et des dépassements plus propres.



1.3L NOUVEAU MOTEUR ESSENCE. Disponible en 140 ou 160 ch, notre nouveau moteur est conçu et développé pour stimuler le plaisir de la conduite tout en améliorant l'efficacité énergétique pour répondre à de nouvelles normes européennes plus rigoureuses.



Pour les données détaillées sur les performances du moteur telles que les émissions de CO₂ et les données provisoires de carburant, veuillez consulter la fiche technique du modèle disponible dans la brochure et chez votre concessionnaire.

Consommations gamme Euro6d-temp cycle mixte (l/100km) : 4,0 - 5,5. Émissions CO₂ (g/km) : 105 - 135. Valeurs homologuées (hors motorisation 1.7 dCi 150 Xtronic I-4x4 en cours d'homologation) au 01/2019



PACK ÉLÉGANCE

Distinguez-vous et marquez votre QASHQAI de votre empreinte. Soignez son style avec un Pack Élégance et des jantes alliage 19" WIND Gris Squalé Diamond Cut.

PACK CROSSOVER

Optez pour un Pack Crossover et habillez votre QASHQAI de boucliers Suburban avant et arrière. Associez-le aux jantes alliage 19" IBISCUS Noir Métallisé pour encore davantage d'allure.



PACK ÉLÉGANCE

Baguette de bouclier arrière Chrome
Disponible également en Noir Laqué



Inserts de bouclier arrière Noir Laqué
Disponible également en Blanc Perle

Jante alliage 19" WIND
Gris Squalé Diamond Cut

PACK ÉLÉGANCE

Baguette de finition avant Chrome
Disponible également en Noir Laqué



PACK CROSSOVER

Bouclier Suburban avant Chrome Mat
Disponible également en Noir Laqué

Jante alliage 19" IBISCUS Noir Métallisé



PACK CROSSOVER

Bouclier Suburban arrière Chrome Mat
Disponible également en Noir Laqué



Protection de coffre intégrale



Siège bébé Safe Plus II



Jantes alliage 19" IBISCUS
bi-ton Noir et Blanc



Marchepieds latéraux aluminium



Barres latérales rétroéclairées



Tapis de sol caoutchouc, velours, textile luxe



COULEURS



BLEU TOPAZE - M - RCA



BRONZE INTENSE - M - CAN



BLANC LUNAIRE - M - QAB



GRIS PERLE - M - KYO



GRIS SQUALE - M - KAD



CASSIS - M - GAB



NOIR MÉTALLISÉ - M - Z11



BLEU INDIGO - M - RBN



ROUGE MAGNÉTIQUE - M - NAJ



ROUGE TOSCANE - O - Z10

JANTES



ACIER 16"



ALLIAGE 17"



ALLIAGE 18"



ALLIAGE 19"

DIMENSIONS

A : Empattement : 2 646mm
 B : Longueur : 4 394mm
 C : Largeur : 1 806mm
 D : Hauteur : 1 590mm (1 595mm pour la version 4x4)



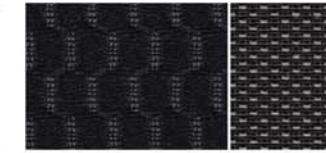
SELLERIES

VISIA



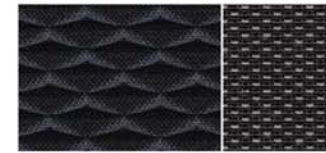
TISSU NOIR

ACENTA



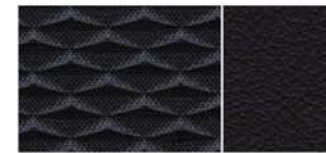
TISSU NOIR

N-CONNECTA



TISSU NOIR
 SIÈGES « MONOFORM STYLE »

TEKNA



CUIR* / TISSU NOIR
 SIÈGES « MONOFORM STYLE »

TEKNA +



CUIR NAPPA** NOIR
 SIÈGES « MONOFORM STYLE »



CUIR NAPPA** PRUNE
 SIÈGES « MONOFORM STYLE »

*Support genoux, supports latéraux, assise et dossier en cuir. Appuie-tête, partie haute du dossier, place centrale de la banquette arrière et parties extérieures des sièges en TEP (Tissu Enduit).

**Assise et dossier en cuir Nappa. Appuie-tête, place centrale de la banquette arrière et parties extérieures des sièges en TEP (Tissu Enduit).



CHEZ NISSAN, LA QUALITÉ EST NOTRE MAÎTRE-MOT.



Chez Nissan, tout ce que nous faisons, nous le faisons en gardant notre client à l'esprit. Chacune de nos actions est effectuée avec le plus grand soin et la plus grande précision, pour que vous puissiez en profiter pleinement. De la conception à la construction des voitures, en passant par les tests et le Service Clients, la qualité est présente dans les moindres détails.



UN PROCESSUS À 360°

Dès la conception du véhicule, la Qualité est notre principale préoccupation. Nous concevons chaque voiture afin qu'elle soit toujours plus adaptée à vos attentes, à travers un design innovant et des technologies de pointe.



SÉCURITÉ

Nous innovons sans cesse afin de vous proposer les technologies les plus performantes possibles : le système AVN - Vision intelligente à 360° utilise 4 caméras pour vous offrir une vue d'ensemble du véhicule et vous aider lors des manœuvres difficiles. Les aides à la conduite dont sont équipés nos véhicules vous protégeront et vous permettront de profiter d'une expérience de conduite toujours plus sûre.



FIABILITÉ

Lors des tests de pré-production, tous les véhicules sont poussés dans leurs limites afin de garantir leurs performances et leur fiabilité. Nous faisons des millions de kilomètres, nous ouvrons et fermons les portes des milliers de fois par jour et nous utilisons de la véritable poudre volcanique du Japon pour tester la résistance des fenêtres.



PREUVE ULTIME | reeboo

Sur Nissan.fr, grâce à Reeboo, vous pourrez trouver des témoignages, des avis et les notes données par des clients Nissan sur leur véhicule. C'est le meilleur endroit pour comparer, trouver des vraies réponses et vous faire votre propre idée.





NOTRE PROMESSE. VOTRE EXPÉRIENCE

VOUS ÊTES CLIENT NISSAN. NOUS PRENONS SOIN DE VOUS À CHAQUE INSTANT. NOTRE PROMESSE EST DE VOUS ACCOMPAGNER AU QUOTIDIEN POUR VOUS PROPOSER UNE EXPÉRIENCE UNIQUE. PARTOUT, À TOUT INSTANT, SANS LIMITE DE TEMPS : NOUS SOMMES À VOTRE ÉCOUTE. **PROFITEZ-EN DÈS AUJOURD'HUI.**

VÉHICULE DE REMPLACEMENT GRATUIT.

VOUS souhaitez rester mobile même quand vous confiez votre véhicule au réseau Nissan ? **NISSAN S'ENGAGE** à mettre gratuitement à votre disposition un véhicule de remplacement, ou si vous le préférez, une autre solution de mobilité⁽¹⁾.



DIAGNOSTIC SYSTÉMATIQUE OFFERT.

VOUS souhaitez un service après-vente innovant et transparent ? **NISSAN S'ENGAGE** à effectuer avec vous un diagnostic gratuit au moyen d'une tablette électronique et vous propose des tarifs et contenus clairs.



ENTRETIEN NISSAN AU MEILLEUR PRIX.

VOUS souhaitez le meilleur rapport qualité prix sur les entretiens et réparations ? **NISSAN S'ENGAGE** à s'aligner sur le prix d'un réparateur indépendant reconnu, si vous trouvez moins cher⁽²⁾.

NISSAN ASSISTANCE GRATUITE ILLIMITÉE.

VOUS souhaitez bénéficier d'une assistance quel que soit l'âge de votre véhicule ? **NISSAN S'ENGAGE** à vous offrir 1 an d'assistance à chaque révision⁽³⁾.

(1) Véhicule de courtoisie de tourisme pour 24 heures/100 km, ou autre solution de mobilité, si immobilisation véhicule de plus d'une heure, **hors carrosserie ou pare-brise, et hors Utilitaires Nissan**, sous réserve de disponibilité.

(2) Sur présentation de devis écrit détaillé (hors internet) couvrant pièces d'origine Nissan (sans revente à perte) et main d'oeuvre, daté de moins d'une semaine, en original avec cachet commercial d'un réparateur indépendant situé dans un rayon de 10 km de la concession agréée dans le même pays, pour opérations d'entretien/réparation (**hors carrosserie, glacerie, accessoires et pneumatiques**).

(3) Un an d'assistance offert à chaque entretien (prévu par préconisations constructeur) effectué dans le réseau Nissan. En cas d'accident : dépannage/remorquage de votre Nissan jusqu'au réparateur agréé le plus proche, et prise en charge (**selon conditions spécifiques**) de vos frais de mobilité, réparations et autres dépenses éventuelles à votre charge. Voir carnet de garantie pour conditions d'application assistance et couverture géographique. Offres valables sous réserve de modification ou interruption, suivant conditions et restrictions détaillées sur nissan.fr/promesse-client, chez les Concessionnaires Nissan participants.

CONTACTEZ-NOUS 24H/24, 7J/7 - DE FRANCE 0805 11 22 33 - DE L'ÉTRANGER +33 (0) 1 72 67 69 14

PACK RÉVISIONS NISSAN

Avec le Pack Révisions, entretenez votre véhicule tout en maîtrisant votre budget !

Le Pack Révisions⁽¹⁾ est un produit de services qui comprend la prise en charge des opérations d'entretien périodique telles que préconisées dans le carnet d'entretien de votre véhicule Nissan (pièces et main d'oeuvre comprises, hors pièces d'usure et pneumatiques).

Le Pack Révisions Nissan, c'est :

- 3 durées disponibles : 3, 4 et 5 ans
- La prise en charge de vos opérations d'entretien
- L'assurance d'un entretien conforme aux préconisations du constructeur
- Un contrat cessible lors de la revente de votre véhicule

Pour encore plus de sérénité, avec le Pack Révisions +, ajoutez la prise en charge du remplacement des pièces d'usure à votre contrat⁽²⁾.

EXTENSION DE GARANTIE NISSAN

Avec l'Extension de Garantie Nissan 5*, prolongez votre sérénité !

L'Extension de Garantie Nissan vous permet d'assurer la fiabilité de votre véhicule au-delà de la période de Garantie Constructeur de 3 ans (limitée à 100 000 km).

L'Extension de Garantie Nissan 5*, c'est :

- 3 durées disponibles : 1, 2 ou 3 ans
- Réparation ou remplacement des pièces mécaniques et électriques du véhicule, main d'oeuvre comprise (hors pièces d'usure)⁽³⁾
- Aucune avance de frais
- Un contrat cessible lors de la revente de votre véhicule

**C'EST POUR VOUS QUE,
CHEZ NISSAN, NOUS DONNONS
LE MEILLEUR DE NOUS-MÊMES.**

Vous stimulez notre imagination. Vous attisez notre ingéniosité. Vous nous incitez à bousculer les conventions pour innover. Et chez Nissan, l'innovation ne se limite pas à superposer des idées ou à les adapter : elle nous pousse à sortir des sentiers battus, à nous réinventer en permanence. Elle nous fait développer des solutions originales afin de répondre à toutes vos attentes, les plus imprévues comme les plus pragmatiques. Car chez Nissan, nous concevons des automobiles, des accessoires et des services qui sortent de l'ordinaire, qui rendent enthousiasmant ce qui est pratique et inversement. Tout cela, pour que vous ayez chaque jour plus de plaisir à conduire.



NISSAN QASHQAI VOUS OFFRE :

**UNE GARANTIE CONSTRUCTEUR DE
3 ANS / 100 000 KM⁽¹⁾**

ET VOUS RECOMMANDE :

**UN ENTRETIEN ANNUEL OU TOUS LES 20 000 OU
30 000 KM⁽¹⁾, CONFORMÉMENT AUX INTERVALLES
PRÉCONISÉS DANS LE CARNET D'ENTRETIEN DU
VÉHICULE.**

⁽¹⁾ AU 1^{ER} DES 2 TERMES ÉCHUS

(1) Le Pack Révisions est disponible pour les véhicules Nissan neufs ainsi que les véhicules Nissan d'occasion (jusqu'au 11^{ème} mois maximum du véhicule). Pour plus de renseignements, se référer aux Conditions Générales de Vente du Pack Révisions Nissan.

(2) Hors pneumatiques.

(3) Pour plus d'informations, se reporter au carnet de garantie de votre véhicule et aux conditions générales de l'Extension de Garantie Nissan 5*.

NISSAN INTELLIGENT MOBILITY

Nissan Intelligent Mobility, c'est la vision du futur par Nissan. Cette vision définira la façon dont les véhicules Nissan seront alimentés, conduits, et intégrés à leur environnement. Le tout, en continuant à développer des technologies accessibles afin de vous offrir une expérience de conduite toujours plus sûre et plus agréable. Qu'il s'agisse de conduite autonome ou de technologie 100% électrique, ces innovations prennent déjà forme dans les véhicules Nissan et nous continuerons de les développer, pour vous.

Visitez notre site : nissan.fr

Suivez notre actualité sur :



Tous les efforts ont été réalisés afin d'assurer que le contenu de la présente publication soit correct au moment de l'impression (JANVIER 2019). Cette brochure a été réalisée sur base des véhicules prototypes exposés aux salons de l'automobile. En accord avec la politique de l'entreprise, à savoir l'amélioration continue de ses produits, Nissan International se réserve le droit de modifier à tout moment les spécifications et les véhicules décrits et représentés dans cette publication. Les concessionnaires Nissan seront informés de ces modifications aussi rapidement que possible. Veuillez-vous adresser à votre concessionnaire Nissan local pour obtenir les informations les plus récentes. En raison des limitations des procédés d'impressions utilisés, les couleurs apparaissant dans cette brochure pourraient quelque peu différer des couleurs réelles des teintes extérieures et des finitions des matériaux utilisés à l'intérieur. Tous droits réservés. La reproduction partielle ou totale de cette brochure sans autorisation écrite préalable de la part de Nissan International est interdite.

Cette brochure est imprimée sur du papier sans chlore - Brochure Qashqai - Janvier 2019 - MEQCS119CS - Imprimée en UE.
Création DESIGNORY France. Production eg+ worldwide, France - Tél. : 01 49 09 25 35.

Votre concessionnaire :





Innovation
that excites

NISSAN QASHQAI

GAMME 2019



LA GAMME		VISIA	ACENTA	N-CONNECTA	TEKNA	TEKNA+
ESSENCE	DIG-T 140	●	●	●	●	●
	DIG-T 160	-	●	●	●	●
	DIG-T 160 DCT	-	●	●	●	●
DIESEL	dCi 115	●	●	●	●	●
	dCi 115 DCT	-	●	●	●	●
	dCi 150	-	●	●	●	●
	dCi 150 I-4X4	-	●	●	●	●
	dCi 150 I-4X4 Xtronic	-	●	●	●	●

ÉQUIPEMENTS ET CARACTÉRISTIQUES TECHNIQUES

NISSAN QASHQAI GAMME 2019

VISIA

■ SÉCURITÉ

- ESP / ABS / EBD / NBAS
- Pack Sécurité
 - Reconnaissance des panneaux de signalisation
 - Rétroviseur intérieur électrochromatique
 - Alerte de franchissement de ligne
 - Freinage d'urgence intelligent avec détection piéton

- Système "Chassis Control"

- Fonction Autohold (aide au stationnement/démarrage, seulement sur boîte de vitesses manuelle)

- Régulateur et limiteur de vitesse
- Radars de stationnement avant et arrière

- Système de contrôle de la pression des pneus (TPMS)

■ STYLE

- Contour des vitres latérales chromé
- Jantes acier 16" avec enjoliveur
- Sellerie tissu noir

■ CONFORT

- Accoudoir central avant
- Direction assistée électrique ajustable (mode Sport ou Normal)
- Frein à main électrique
- Vitres électriques à l'avant et à l'arrière (avec mode impulsif)
- Fermeture et ouverture centralisées des portes et vitres à distance
- Climatisation manuelle
- Banquette arrière rabattable 60/40

■ VISIBILITÉ

- Phares halogènes
- Feux diurnes LED
- Feux arrière avec signature LED et effets 3D

■ TECHNOLOGIE

- Système audio Radio, CD/MP3, connexion USB
- 4 haut-parleurs
- Radio digitale-Réception (DAB)
- Système mains libres Bluetooth®
- Ordinateur de bord avec écran TFT couleur 5"
- Système Stop/Start
- Prise auxiliaire et port USB
- Commandes au volant (audio, Bluetooth®, régulateur et limiteur de vitesse, contrôle de l'ordinateur de bord)

■ OPTION

- Roue de secours temporaire

ACENTA

Équipements VISIA plus

■ SÉCURITÉ

- Pack Sécurité : même contenu que sur Visia, plus :
 - Feux de route adaptatifs

■ STYLE

- Jantes alliage 17"
- Éclairage d'ambiance intérieur
- Volant et levier de vitesses en cuir

■ CONFORT

- Rétroviseurs extérieurs rabattables automatiquement
- Inserts de porte et planche de bord en noir laqué
- Accoudoir central arrière
- Siège passager avec réglage en hauteur
- Sièges avant avec réglage lombaire
- Climatisation automatique bi-zone
- Plancher de coffre modulable

■ VISIBILITÉ

- Phares antibrouillard avant
- Allumage intelligent des phares
- Essuie-glaces avant à déclenchement automatique

■ TECHNOLOGIE

- Système audio Radio avec écran tactile 7", interface personnalisable, Apple CarPlay, Android Auto, commandes vocales, 6 haut-parleurs
- Caméra de recul

■ OPTIONS

- Roue de secours temporaire
- Pack NissanConnect :
 - NissanConnect : système de navigation avec cartes 3D, Premium Traffic, mise à jour des cartes et logiciels, recherche par Points d'Intérêts, application Navigation Porte à Porte
 - Antenne aileron de requin
 - Vitres latérales arrière et vitre de hayon teintées

N-CONNECTA

Équipements ACENTA plus

■ STYLE

- Inserts couleur argent pare-chocs avant
- Inserts couleur argent pare-chocs arrière
- Jantes alliage 18"
- Antenne aileron de requin
- Vitres latérales arrière et vitre de hayon teintées

■ CONFORT

- Inserts de porte et planche de bord en argent mat 3D
- Sièges avant "monoform style"
- Système d'ouverture et de démarrage sans clé "Intelligent Key" (avec bouton START/STOP)

■ TECHNOLOGIE

- NissanConnect :
 - Système de navigation avec cartes 3D - Premium Traffic
 - Mise à jour des cartes et logiciels
 - Recherche par Points d'Intérêts
 - Application Navigation Porte à Porte
- Nissan AVM - Vision Intelligente à 360°

■ OPTIONS

- Roue de secours temporaire
- Pack Design :
 - Toit panoramique en verre
 - Barres de toit longitudinales couleur argent
- ProPILOT⁽¹⁾ : technologie de conduite assistée (sur DCT et Xtronic. En combinaison avec Pack Sécurité Plus) :
 - Régulateur de vitesse intelligent
 - Aide au maintien dans la voie
 - Assistant de conduite en embouteillage
 - Prévention de franchissement de ligne intelligent
- Drive Assist⁽¹⁾ : technologie de conduite assistée (sur boîte de vitesses manuelle. En combinaison avec Pack Sécurité Plus) :
 - Régulateur de vitesse intelligent
 - Aide au maintien dans la voie
 - Prévention de franchissement de ligne intelligent
- Pack Sécurité Plus (En combinaison avec ProPILOT ou Drive Assist) :
 - Système de stationnement intelligent⁽¹⁾
 - Système d'alerte anticollision arrière intelligent avec détection des objets en mouvement
 - Système de détection de fatigue intelligent
 - Surveillance des angles morts

TEKNA

Équipements N-CONNECTA plus

■ SÉCURITÉ

- ProPILOT⁽¹⁾ : technologie de conduite assistée (sur DCT et Xtronic) :
 - Régulateur de vitesse intelligent
 - Aide au maintien dans la voie
 - Assistant de conduite en embouteillage
 - Prévention de franchissement de ligne intelligent
- Drive Assist⁽¹⁾ : technologie de conduite assistée (sur boîte de vitesses manuelle) :
 - Régulateur de vitesse intelligent
 - Aide au maintien dans la voie
 - Prévention de franchissement de ligne intelligent
- Pack Sécurité Plus
 - Système de stationnement intelligent⁽¹⁾
 - Système d'alerte anticollision arrière intelligent avec détection des objets en mouvement
 - Système de détection de fatigue intelligent
 - Surveillance des angles morts

■ STYLE

- Barres de toit longitudinales couleur argent
- Jantes alliage 19"
- Sellerie cuir⁽²⁾ / tissu - noir

■ CONFORT

- Sièges avant chauffants
- Siège conducteur réglable électriquement
- Pare-brise chauffant

■ VISIBILITÉ

- Feux de route LED directionnels
- Feux diurnes LED avec clignotants intégrés et signature lumineuse

■ OPTIONS

- Roue de secours temporaire
- Toit panoramique en verre

TEKNA+

Équipements TEKNA plus

■ STYLE

- Jantes alliage 19" WIND
- Rétroviseurs extérieurs avec finition argent premium
- Ciel de toit noir
- Sellerie en cuir Nappa⁽³⁾
- Boucliers avant et arrière couleur carrosserie
- Bas de caisse couleur carrosserie avec finition argent
- Toit panoramique en verre
- Peinture métallisée

■ CONFORT

- Rétroviseurs extérieurs avec fonction mémoire et fonction marche arrière
- Sièges avant réglables électriquement (conducteur avec fonction mémoire)
- Siège conducteur avec réglage lombaire électrique
- Fonction accueil du siège conducteur (disponible uniquement sur DCT/Xtronic)

■ TECHNOLOGIE

- Système audio Premium BOSE®, 8 haut-parleurs (dont 2 caissons de basses), amplificateur digital

(1) Le conducteur doit surveiller la zone de manœuvre et maintenir les mains sur le volant. Il lui incombe de rester vigilant, de conduire en toute sécurité et de conserver la maîtrise du véhicule en toutes circonstances.

(2) Support genoux et supports latéraux de l'assise et du dossier en cuir. Appuie-tête, partie haute du dossier, place centrale de la banquette arrière et parties extérieures des sièges en TEP (Tissu Enduit).

(3) Assise et dossier en cuir Nappa. Appuie-tête, place centrale de la banquette arrière et parties extérieures des sièges en TEP (Tissu Enduit).

ÉQUIPEMENTS

	VISIA	ACENTA	N-CONNECTA	TEKNA	TEKNA+
■ SÉCURITÉ					
• ABS (Système antiblocage des freins)	●	●	●	●	●
• EBD (Répartiteur électronique de freinage)	●	●	●	●	●
• ESP (Contrôle électronique de trajectoire)	●	●	●	●	●
• NBAS (Amplificateur de freinage d'urgence)	●	●	●	●	●
• Airbags frontaux, latéraux avant et rideaux	●	●	●	●	●
• Airbag passager déconnectable	●	●	●	●	●
• Pack Sécurité					
- Feux de route adaptatifs (sauf Visia)					
- Reconnaissance des panneaux de signalisation	●	●	●	●	●
- Rétroviseur intérieur électrochromatique					
- Alerte de franchissement de ligne					
- Freinage d'urgence intelligent avec détection piéton					
• Pack Sécurité Plus					
- Système de stationnement intelligent					
- Système d'alerte anticollision arrière intelligent avec détection des objets en mouvement	-	-	○ ⁽⁵⁾	●	●
- Système de détection de fatigue intelligent					
- Surveillance des angles morts					
• ProPILOT : technologie de conduite assistée (sur DCT et Xtronic) :					
- Régulateur de vitesse intelligent	-	-	○ ⁽⁶⁾	●	●
- Aide au maintien dans la voie					
- Assistant de conduite en embouteillage					
- Prévention de franchissement de ligne intelligent					
• Drive Assist : technologie de conduite assistée (sur boîte de vitesses manuelle) :					
- Régulateur de vitesse intelligent	-	-	○ ⁽⁶⁾	●	●
- Aide au maintien dans la voie					
- Prévention de franchissement de ligne intelligent					
• SYSTÈME "CHASSIS CONTROL"					
Intelligent Engine Brake (Frein moteur actif) sur boîte de vitesses DCT/Xtronic, Intelligent Trace Control (Contrôle actif de trajectoire), Intelligent Ride Control (Contrôle actif de l'assiette)	●	●	●	●	●
• Fonction Autohold (aide au stationnement/démarrage, seulement sur boîte de vitesses manuelle)	●	●	●	●	●
• Régulateur et limiteur de vitesse	●	●	●	●	●
• Radars de stationnement avant et arrière	●	●	●	●	●
• Système de contrôle de la pression des pneus (TPMS)	●	●	●	●	●
• Ceintures de sécurité avant 3 points avec prétensionneur et limiteur d'effort	●	●	●	●	●
• Ceintures de sécurité arrière 3 points à enrouleur	●	●	●	●	●
• Points d'ancrage de siège enfant ISOFIX à l'arrière (x2)	●	●	●	●	●
• Kit de réparation de pneumatique	●	●	●	●	●
• Roue de secours temporaire	○	○	○	○	-
• Système antidémarrage	●	●	●	●	●
■ STYLE					
Extérieur					
• Contour des vitres latérales chromé	●	●	●	●	●
• Inserts couleur argent pare-chocs avant	-	-	●	●	-
• Inserts couleur argent pare-chocs arrière	-	-	●	●	-
• Bouclier avant et arrière couleur carrosserie	-	-	-	-	●
• Bas de caisse couleur carrosserie avec finition argent	-	-	-	-	●
• Toit panoramique en verre	-	-	○ ⁽¹⁾	○	●
• Barres de toit longitudinales couleur argent	-	-	○ ⁽¹⁾	●	●
• Rétroviseurs extérieurs avec finition argent premium	-	-	-	-	●
• Rétroviseurs extérieurs couleur carrosserie	●	●	●	●	-
• Rétroviseurs extérieurs avec indicateurs de changement de direction à LED	●	●	●	●	●
• Jantes acier 16" avec enjoliveur	●	-	-	-	-
• Jantes alliage 17"	-	●	-	-	-
• Jantes alliage 18"	-	-	●	-	-
• Jantes alliage 19"	-	-	-	●	-
• Jantes alliages 19" WIND gris	-	-	-	-	●
• Antenne aileron de requin	-	○ ⁽²⁾	●	●	●
• Vitres latérales arrière et vitre de hayon teintées	-	○ ⁽²⁾	●	●	●
• Poignées de porte couleur carrosserie	●	●	●	●	●
• Peinture métallisée	○	○	○	○	●
Intérieur					
• Ciel de toit gris clair	●	●	●	●	-
• Ciel de toit noir	-	-	-	-	●
• Éclairage d'ambiance intérieur	-	●	●	●	●
• Volant et levier de vitesses en cuir	-	●	●	●	●
• Poignées intérieures d'ouverture de porte chromées	-	●	●	●	●
Sellerie					
• Sellerie tissu noir	●	●	●	-	-
• Sellerie cuir ⁽³⁾ / tissu - noir	-	-	-	●	-
• Sellerie en cuir Nappa ⁽⁴⁾ - noir ou prune (sièges avant électriques, siège conducteur/ rétroviseurs avec fonction mémoire, ciel de toit noir, réglage lombaire électrique pour le conducteur)	-	-	-	-	●
■ CONFORT					
Conduite					
• Rétroviseurs extérieurs à réglages électriques et dégivrants	●	●	●	●	●
• Rétroviseurs extérieurs rabattables automatiquement	-	●	●	●	●
• Rétroviseurs extérieurs avec fonction mémoire et fonction marche arrière	-	-	-	-	●
• Inserts de porte et planche de bord en noir	●	●	-	-	-
• Inserts de porte et planche de bord en noir laqué	●	●	-	-	-
• Inserts de porte et planche de bord en argent mat 3D	-	-	●	●	●

● Série.
○ Option.
- Non disponible

(1) Disponible uniquement dans le Pack Design.

(2) Disponible uniquement dans le Pack NissanConnect.

(3) Support genoux et supports latéraux de l'assise et du dossier en cuir. Appuie-tête, partie haute du dossier, place centrale de la banquette arrière et parties extérieures des sièges en TEP (Tissu Enduit).

(4) Assise et dossier en cuir Nappa. Appuie-tête, place centrale de la banquette arrière et parties extérieures des sièges en TEP (Tissu Enduit).

(5) En combinaison avec ProPILOT ou Drive Assist.

(6) En combinaison avec Pack Sécurité Plus.

ÉQUIPEMENTS

	VISIA	ACENTA	N-CONNECTA	TEKNA	TEKNA+
■ CONFORT (suite)					
Conduite (suite)					
• Accoudoir central avant	●	●	●	●	●
• Accoudoir central arrière	-	●	●	●	●
• Sièges avant chauffants	-	-	-	●	●
• Sièges avant "monoform style"	-	-	●	●	●
• Siège conducteur avec réglage en hauteur	●	●	●	●	●
• Siège passager avec réglage en hauteur	-	●	●	●	●
• Siège conducteur réglable électriquement	-	-	-	●	-
• Sièges avant réglables électriquement (conducteur avec fonction mémoire)	-	-	-	-	●
• Sièges avant avec réglage lombaire	-	●	●	●	●
• Siège conducteur avec réglage lombaire électrique	-	-	-	-	●
• Direction assistée électrique ajustable (mode Sport ou Normal)	●	●	●	●	●
• Frein à main électrique	●	●	●	●	●
• Volant réglable en hauteur et profondeur	●	●	●	●	●
Vie à bord					
• Système d'ouverture et de démarrage sans clé "Intelligent Key" (avec bouton START/STOP)	-	-	●	●	●
• Pare-brise chauffant	-	-	-	●	●
• Vitres électriques à l'avant et à l'arrière (avec mode impulsif)	●	●	●	●	●
• Fermeture et ouverture centralisées des portes et vitres à distance	●	●	●	●	●
• Climatisation manuelle	-	-	-	-	-
• Climatisation automatique bi-zone	-	●	●	●	●
• Pare-soleil côtés conducteur et passager avec miroir de courtoisie	●	-	-	-	-
• Pare-soleil côtés conducteur et passager avec miroir de courtoisie éclairé	-	●	●	●	●
• Porte-gobelets avant (2x)	●	●	●	●	●
• Porte-gobelets arrière (2x)	-	●	●	●	●
• Plancher de coffre modulable - 16 combinaisons*	-	●	●	●	●
• Banquette arrière rabattable 60/40	●	●	●	●	●
■ VISIBILITÉ					
• Phares halogènes	●	●	●	-	-
• Feux diurnes LED	●	●	●	-	-
• Feux de route LED directionnels	-	-	-	-	●
• Feux diurnes LED avec clignotants intégrés et signature lumineuse	-	-	-	●	●
• Phares antibrouillard avant	-	●	●	●	●
• Allumage intelligent des phares	-	●	●	●	●
• Feux arrière avec signature LED et effet 3D	●	●	●	●	●
• Essuie-glaces avant à déclenchement automatique	-	●	●	●	●
■ TECHNOLOGIE					
• Système audio radio CD	●	-	-	-	-
• Système audio radio avec écran tactile 7" avec interface personnalisable, Apple CarPlay, Android Auto, commandes vocales	-	●	●	●	●
• 4 haut-parleurs	●	-	-	-	-
• 6 haut-parleurs	-	●	●	●	-
• Système audio Premium BOSE®, 8 haut-parleurs (dont 2 caissons de basses), amplificateur digital	-	-	-	-	●
• Radio digitale-Réception (DAB)	●	●	●	●	●
• Système mains libres Bluetooth®	●	●	●	●	●
• Ordinateur de bord avec écran TFT couleur 5"	●	●	●	●	●
• Caméra de recul	-	●	●	●	●
NissanConnect					
- Système de navigation avec cartes 3D, Premium Traffic, mise à jour des cartes et logiciels, recherche par Points d'Intérêts, application Navigation Porte à Porte	-	○ ⁽²⁾	●	●	●
Nissan AVM - Vision Intelligente à 360°					
• Système d'aide au stationnement Associé au système NissanConnect, il facilite les manœuvres de stationnement en vous offrant une vision 360° - Caméra arrière avec repères de gabarit - Caméra avant - Caméras latérales situées dans les rétroviseurs extérieurs	-	-	●	●	●
• Système Stop/Start	●	●	●	●	●
• Prise 12V dans l'accoudoir central avant	●	●	●	●	●
• Prise auxiliaire Jack 3.5" dans l'accoudoir central avant	●	●	●	●	●
• Port USB dans l'accoudoir central avant	●	●	●	●	●
• Commandes au volant (audio, Bluetooth®, régulateur et limiteur de vitesse, contrôle de l'ordinateur de bord)	●	●	●	●	●
■ PACKS EN OPTION					
NISSANCONNECT					
- NissanConnect : Système de navigation avec cartes 3D, Premium Traffic, mise à jour des cartes et logiciels, recherche par Points d'Intérêts, application Navigation Porte à Porte	-	○	●	●	●
- Antenne aileron de requin	-	-	-	-	-
- Vitres latérales arrière et vitre de hayon teintées	-	-	-	-	-
PACK DESIGN					
- Toit panoramique en verre	-	-	○	-	●
- Barres de toit longitudinales couleur argent	-	-	-	-	-
PROPILOT : technologie de conduite assistée (sur DCT et Xtronic)					
- Régulateur de vitesse intelligent	-	-	○	●	●
- Aide au maintien dans la voie	-	-	○	●	●
- Assistant de conduite en embouteillage	-	-	○	●	●
- Prévention de franchissement de ligne intelligent	-	-	○	●	●
- Pack Sécurité Plus	-	-	-	-	-
DRIVE ASSIST : technologie de conduite assistée (sur boîte de vitesses manuelle)					
- Régulateur de vitesse intelligent	-	-	○	●	●
- Aide au maintien dans la voie	-	-	○	●	●
- Prévention de franchissement de ligne intelligent	-	-	○	●	●
- Pack Sécurité Plus	-	-	-	-	-

● Série.
○ Option.
- Non disponible.

* La roue de secours temporaire en option et le système audio Premium Bose® impactent la modularité du plancher de coffre.

(2) Disponible uniquement dans le Pack NissanConnect.

NISSAN QASHQAI GAMME 2019

FICHE TECHNIQUE

	ESSENCE					DIESEL				
	QASHQAI			QASHQAI		QASHQAI			QASHQAI INTELLIGENT 4x4	
	1.3 DIG-T 140	1.3 DIG-T 160	1.3 DIG-T 160 DCT	1.5 dCi 115	1.5 dCi 115 DCT	1.7 dCi 150	1.7 dCi 150	1.7 dCi 150 Xtronic		
■ MODÈLE										
• Nombre de portes	5 portes - 5 places assises									
■ MOTORISATION										
• Bloc Moteur	4 cylindres en ligne									
• Cylindrée	cm ³	1 332			1 461		1 749			
• Puissance maximale ⁽¹⁾	kw (ch) / tr/min	103 (140) / 5 000	117 (160) / 5 500		85 (115) / 3 750		110 (150) / 3 500			
• Couple maximal ⁽¹⁾	Nm / tr/min	240 / 1600-3 500	260 / 1 600-3 500	270 / 1 600-3 500	260* / 2 000		340 / 1 750			
• Alésage x Course	mm	72,2 x 81,35			76 x 80,5		80 x 87			
• Taux de compression		10,5 : 1					15,1 : 1			
• Soupapes par cylindre		4			2		4			
• Classe environnementale		EURO 6d-temp								
• Système Stop/Start		Oui								
■ PUISSANCE ADMINISTRATIVE										
• Nombre de chevaux fiscaux	CV	7	8	8	6	6	8	8	8	
■ TRANSMISSION										
• Boîte de vitesses		Manuelle 6 vitesses		Boîte automatique double embrayage 7 vitesses	Manuelle 6 vitesses	Boîte automatique double embrayage 7 vitesses	Manuelle 6 vitesses		Variation continue - Xtronic (7 vitesses en mode séquentiel)	
• Roues motrices		2 (avant)					4 roues motrices			
■ DIRECTION										
• Type		Assistée, à crémaillère								
• Diamètre de braquage (entre trottoirs)	m	10,72								
■ CHÂSSIS										
• Suspensions	Avant	Type "Mac Pherson"								
	Arrière	Essieu semi-rigide						Indépendante multibras		
• Système de freinage		Disques ventilés à l'avant / Disques à l'arrière, assisté avec ABS / EBD / NBAS								
• Dimension des pneumatiques		215/65 R16, 215/60 R17, 215/55 R18, 225/45 R19								
■ POIDS & DIMENSIONS										
• Poids en ordre de marche ⁽²⁾	kg	1 375	1 375	1 390	1 460	1 475	1 525	1 608	1 655	
• Poids total autorisé en charge (PTAC)	kg	1 870	1 870	1 885	1 955	1 975	2 020	2 065	2 110	
• Poids total roulant autorisé avec remorque (PTRA)	kg	3 170	3 370	3 385	3 405	3 475	4 020	4 065	4 110	
• Poids tractable max. freiné / non freiné	kg	1 300 / 687	1 500 / 687	1 500 / 695	1 450 / 730	1 500 / 737	2 000 / 750			
• Charge verticale max. sur l'attelage	kg	100								
• Longueur	mm	4 394								
• Largeur (avec rétroviseurs extérieurs)	mm	1 806 (2 070)								
• Hauteur (hayon fermé/avec barres de toit)	mm	1 590 / 1 624						1 595 / 1 630		
• Empattement	mm	2 646								
• Voie avant	mm	1 560								
• Voie arrière	mm	1 560								
• Volume de coffre sous cache-bagages banquette en place (VDA)	l	430 (400 en cas de roue de secours ou système audio Premium Bose®)								
• Capacité du réservoir	l	55						65		
• Capacité du réservoir AdBlue®	l	-			16					
■ PERFORMANCES										
• Vitesse max. (sur circuit)	km/h	193	200	198	181	183	192		193	
• Accélération 0 - 100 km/h	s	10,5	8,9	10,1	12,3	13,0	9,5		11,2	
■ CONSOMMATIONS⁽³⁾										
• Cycle urbain	l/100 km	6,8	6,8	7,0	4,5	4,5	5,5	6,2	6,7	
• Cycle extra-urbain	l/100 km	4,7	4,7	4,7	3,7	3,9	4,2	4,5	5,0	
• Cycle mixte	l/100 km	5,5	5,5	5,5	4,0	4,1	4,7	5,1	5,6	
• Émissions de CO ₂ (cycle mixte)	g/km	124	124	125	105	109	124	135	148	

(1) Conforme à la directive 1999/99/CE.

(2) Conformément à la directive européenne N° 92/21 amendée par la directive 95/48, le poids en ordre de marche tient compte d'un réservoir de carburant rempli à 90%, de 68 kg pour le conducteur, de 7 kg pour les bagages, du liquide de refroidissement, des lubrifiants, de la roue de secours et de l'outillage. Ce poids correspond à la version de base comportant l'équipement de série et augmente avec les équipements en option.

(3) Conforme à la directive 1999/94/CE. Les options, les conditions d'entretien, la technique de conduite, les conditions de route et la situation atmosphérique sont susceptibles de modifier les résultats officiels. Données WLTP converties dans leur équivalent NEDC.

* 285 Nm avec overboost.

NISSAN : UN RÉSEAU À VOTRE SERVICE

NISSAN est représentée en Europe à travers son réseau de plus de 4 000 concessionnaires, implantés dans 26 pays. Leur objectif commun ? Vous offrir le meilleur service. Pour cela, ils sont prêts à répondre à vos attentes, vous assureront un service après-vente de premier ordre, et vous permettront de profiter à tout instant de votre NISSAN. Nos Concessionnaires sont vos interlocuteurs privilégiés et vous accompagneront dans la découverte de l'univers NISSAN.

GARANTIE

• **La garantie véhicule neuf 3 ans (limitée à 100 000 km)**
Offerte à tout acheteur d'une Nissan neuve. Elle couvre sur l'Europe entière⁽¹⁾ toutes les pièces et tous les éléments d'origine NISSAN sans supplément de prix.

• **La garantie peinture 3 ans, kilométrage illimité**
Les nombreuses couches de peinture exclusive NISSAN confèrent à tous nos modèles une protection et un éclat exceptionnels. Ainsi, dans le respect de nos engagements qualité, NISSAN assume les défauts de peinture que pourrait présenter votre véhicule.

• **La garantie anticorrosion - perforation 12 ans, kilométrage illimité**
NISSAN attache un soin tout particulier à la qualité de ses véhicules. Ainsi, la carrosserie est garantie pendant 12 ans contre tout risque de perforation par corrosion.

NISSAN ASSISTANCE

En cas de panne, accident et incident NISSAN France met à votre disposition à travers toute l'Europe⁽¹⁾ un service d'assistance 7 jours sur 7, 24 heures sur 24, qui vous apportera les meilleures des prestations. NISSAN Assistance est à vos côtés dans les cas suivants :

- **Dépannage sur place (si réalisable).**
- **Remorquage.**
- **Retour au domicile / poursuite du voyage.**
- **Hôtel.**
- **Mise à disposition / frais de location d'un véhicule de remplacement.**

Pour toute information complète et détaillée concernant les prestations offertes ainsi que les conditions de prise en charge dans le cadre des garanties NISSAN, nous vous invitons à prendre contact avec votre Concessionnaire NISSAN ou à vous reporter au Carnet de Garantie NISSAN.

⁽¹⁾ Voir les pays listés dans le carnet de garantie NISSAN.

Ce document a été réalisé à partir de préséries ou de prototypes. Les informations contenues sont donc données à titre indicatif. Dans le cadre de sa politique d'amélioration continue des produits, Nissan se réserve le droit, à tout moment et sans préavis, d'apporter des modifications aux spécifications et aux véhicules décrits et représentés. Ces modifications sont notifiées aux Concessionnaires Nissan dans les meilleurs délais. Veuillez consulter votre Concessionnaire local pour recevoir les informations les plus récentes. Tous droits réservés. La reproduction sous quelque forme ou par quelque moyen que ce soit de tout ou partie de la présente publication est interdite sans l'autorisation écrite préalable de Nissan West Europe SAS. "Innovover autrement"

Modèle présenté dans ce document : Nissan QASHQAI TEKNA avec option peinture métallisée, logotype Nissan sur calandre présentée ne correspondant pas au nouveau modèle commercialisé.

NISSAN SERVICE

• LE PACK RÉVISIONS NISSAN :

Entretenez votre véhicule tout en maîtrisant votre budget !
Le Pack Révisions⁽²⁾ est un produit de services qui comprend la prise en charge des opérations d'entretien périodique telles que préconisées dans le carnet d'entretien de votre véhicule Nissan (pièces et main-d'œuvre comprises, **hors pièces d'usure et pneumatiques**).

⁽²⁾ Conditions Générales disponibles auprès des concessionnaires Nissan.

• EXTENSION DE GARANTIE NISSAN 5★ :

LA SÉRÉNITÉ LONGUE DURÉE - FAITES LE PLEIN de sérénité. Avec le contrat d'extension de garantie, vous bénéficiez d'une garantie supplémentaire⁽³⁾ dans la limite de la durée et du kilométrage souscrits dans le bon de commande. **Sont pris en charge la réparation ou le remplacement des pièces mécaniques et électriques de votre véhicule, main-d'œuvre comprise (hors pièces soumises à usure normale).**

⁽³⁾ Au-delà de la garantie constructeur de 3 ans (limitée à 100 000 km). L'extension de Garantie Nissan 5★ est un produit d'assurance proposé par Nissan International Insurance Ltd, No.2 Portomaso Marina, The Quay, Portomaso STJ 4011, Malte. Intermédiaire : NISSAN WEST EUROPE SAS au capital de 5 610 475 €, RCS de Versailles n° B 699 809 174 - Parc d'affaires Val Saint Quentin, 2 rue René Caudron - CS 10215 - 78961 Voisins-le-Bretonneux Cedex - France - ORIAS N° 10053158 (www.orias.fr).

NISSAN FINANCE

Vous avez choisi votre voiture ! Choisissons maintenant votre financement. Nissan Finance vous propose une gamme de Crédits et de Locations avec Option d'Achat, personnalisable en fonction de vos besoins, en termes de durée et de montant des mensualités. **Un crédit vous engage et doit être remboursé. Vérifiez vos capacités de remboursement avant de vous engager.** Ce modèle est également disponible en Location Longue Durée.

Nissan Finance est une marque distribuée par Diac SA, établissement de crédit et intermédiaire en assurances RCS Bobigny N° 702 002 221. 14 av. du Pavé Neuf - 93160 Noisy-le-Grand Cedex.

HOMOLOGATION WLTP

À partir du 1^{er} septembre 2017, certains véhicules neufs sont réceptionnés sur la base de la procédure d'essai harmonisée au niveau mondial pour les véhicules légers (WLTP), qui est une nouvelle procédure d'essai plus réaliste permettant de mesurer la consommation de carburant et les émissions de CO₂. À partir du 1^{er} septembre 2018, la procédure WLTP remplace complètement le nouveau cycle européen de conduite (NEDC), qui est la procédure d'essai utilisée précédemment. Les conditions d'essai étant plus réalistes, la consommation de carburant et les émissions de CO₂ mesurées selon la procédure WLTP sont, dans de nombreux cas, plus élevées que celles mesurées selon la procédure NEDC.





QASHQAI

Gamme 2019

TARIFS CONFIDENTIELS - GAMME NISSAN (en €)

Tarifs en date du 5 avril 2019

Prix public conseillé incluant frais de préparation - TVA 20,0%

(1)



GAMME						
Motorisation	Version	Portes	P.A (C.V)	Emissions de CO ₂ g/km	Prix public conseillé HT	Prix public conseillé TTC
71 DIG-T 140	VISIA	5	7	124	20 541,67	24 650,00
	ACENTA				22 458,33	26 950,00
	N-CONNECTA				23 958,33	28 750,00
	BUSINESS EDITION ⁽²⁾				23 583,33	28 300,00
	BUSINESS+ ⁽²⁾				24 833,33	29 800,00
	TEKNA				26 041,67	31 250,00
DIG-T 160	ACENTA	5	8	124	28 958,33	34 750,00
	N-CONNECTA				23 916,67	28 700,00
	BUSINESS EDITION ⁽²⁾				25 416,67	30 500,00
	BUSINESS+ ⁽²⁾				25 041,67	30 050,00
	TEKNA				26 291,67	31 550,00
	TEKNA+				27 500,00	33 000,00
DIG-T 160 DCT	ACENTA	5	8	125	30 416,67	36 500,00
	N-CONNECTA				25 250,00	30 300,00
	BUSINESS EDITION ⁽²⁾				26 750,00	32 100,00
	BUSINESS+ ⁽²⁾				26 375,00	31 650,00
	TEKNA				27 625,00	33 150,00
	TEKNA+				28 833,33	34 600,00
dCi 115	ACENTA	5	6	105	31 750,00	38 100,00
	N-CONNECTA				25 166,67	30 200,00
	BUSINESS EDITION ⁽²⁾				26 666,67	32 000,00
	BUSINESS+ ⁽²⁾				26 291,67	31 550,00
	TEKNA				27 541,67	33 050,00
	TEKNA+				28 750,00	34 500,00
dCi 115 DCT	ACENTA	5	6	109	31 666,67	38 000,00
	N-CONNECTA				26 041,67	31 250,00
	BUSINESS EDITION ⁽²⁾				27 541,67	33 050,00
	BUSINESS+ ⁽²⁾				27 166,67	32 600,00
	TEKNA				28 416,67	34 100,00
	TEKNA+				29 625,00	35 550,00
dCi 150	ACENTA	5	8	124	32 541,67	39 050,00
	N-CONNECTA				27 625,00	33 150,00
	BUSINESS EDITION ⁽²⁾				29 125,00	34 950,00
	BUSINESS+ ⁽²⁾				28 750,00	34 500,00
	TEKNA				30 000,00	36 000,00
	TEKNA+				31 208,33	37 450,00
dCi 150 INTELLIGENT 4x4	ACENTA	5	8	135	34 125,00	40 950,00
	N-CONNECTA				28 958,33	34 750,00
	BUSINESS EDITION ⁽²⁾				30 458,33	36 550,00
	BUSINESS+ ⁽²⁾				30 083,33	36 100,00
	TEKNA				31 333,33	37 600,00
	TEKNA+				32 541,67	39 050,00
dCi 150 XTRONIC INTELLIGENT 4x4	ACENTA	5	8	148	35 458,33	42 550,00
	N-CONNECTA				28 958,33	34 750,00
	BUSINESS EDITION ⁽²⁾				30 458,33	36 550,00
	BUSINESS+ ⁽²⁾				30 083,33	36 100,00
	TEKNA				31 333,33	37 600,00
	TEKNA+				32 541,67	39 050,00

OPTIONS

Peinture métallisée (de série sur BUSINESS EDITION/ BUSINESS+ et TEKNA+, incluse dans le prix public conseillé TTC ci-dessus) hors Blanc Lunaire et Bleu Topaze	541,67	650,00
Peinture métallisée Blanc Lunaire et Bleu Topaze (sur BUSINESS EDITION/ BUSINESS+, incluse dans prix public conseillé TTC ci-dessus)	708,33	850,00
Peinture métallisée Blanc Lunaire et Bleu Topaze sur TEKNA+	166,67	200,00*
Roue de secours temporaire (de série sur BUSINESS EDITION, pas disponible sur TEKNA+)	100,00	120,00
ProPILOT (seulement sur boîte de vitesses DCT/Xtronic, sur N-CONNECTA) avec Pack Sécurité Plus	750,00	900,00
Drive Assist (seulement sur boîte de vitesses manuelle, sur N-CONNECTA) avec Pack Sécurité Plus	750,00	900,00
Pack Navi (système de navigation NissanConnect, antenne aileron de requin, vitres teintées) (sur ACENTA, de série sur BUSINESS EDITION, N-CONNECTA, BUSINESS+, TEKNA et TEKNA+)	916,67	1 100,00
Pack Design (toit panoramique en verre et barres de toit) (sur N-CONNECTA)	625,00	750,00
Toit panoramique en verre (sur TEKNA)	375,00	450,00

ACCESSOIRES ⁽³⁾

DESIGN LINE : Coques de rétroviseurs + baguettes latérales + baguette de coffre	415,83	499,00
Pack Crossover : Boucliers "Suburban" avant et arrière	457,50	549,00
Pack Protection : films de protection de boucliers avant et arrière, protection de haut de bouclier AR	225,00	270,00
Pack Business : cintre d'intérieur et support de smartphone aimanté	55,00	66,00
Pack Essentiel : Tapis de sol velours, triangle de pré-signalisation, gilet de sécurité, kit de premiers secours	82,50	99,00

EXTENSIONS DE GARANTIE

Extension de 1 an de garantie supplémentaire (limitée à 100 000km)		579,00
Extension de 2 ans de garantie supplémentaires (limitée à 100 000km)		779,00
Extension de 2 ans de garantie supplémentaires (limitée à 150 000km)		989,00
Extension de 3 ans de garantie supplémentaires (limitée à 150 000km)		1 369,00

KITS ENTREPRISES 2 PLACES ⁽⁴⁾

Kit 2 places VP/VU (fournisseur GRUAU) - Pose comprise	801,00	961,20
Kit 2 places VP/VU avec couvre-bagages (fournisseur GRUAU) - Pose comprise	1 117,42	1 340,90
Kit 2 places VP/VU (fournisseur JOCQUIN) - Pose comprise	784,03	940,84
Kit 2 places VP/VU avec couvre-bagages (fournisseur JOCQUIN) - Pose comprise	1 089,14	1 306,97

Innover autrement.

⁽¹⁾ Modèle présenté : QASHQAI TEKNA DIG-T 140 avec options peinture métallisée Bleu Topaze - Prix public conseillé 32 100€ TTC

⁽²⁾ Version réservée uniquement aux clients professionnels.

⁽³⁾ Les prix des Packs Accessoires comprennent la pose.

⁽⁴⁾ Les prix n'incluent pas la taxe écologique.

* A ajouter au prix public conseillé TTC

Données techniques en cours d'homologation